

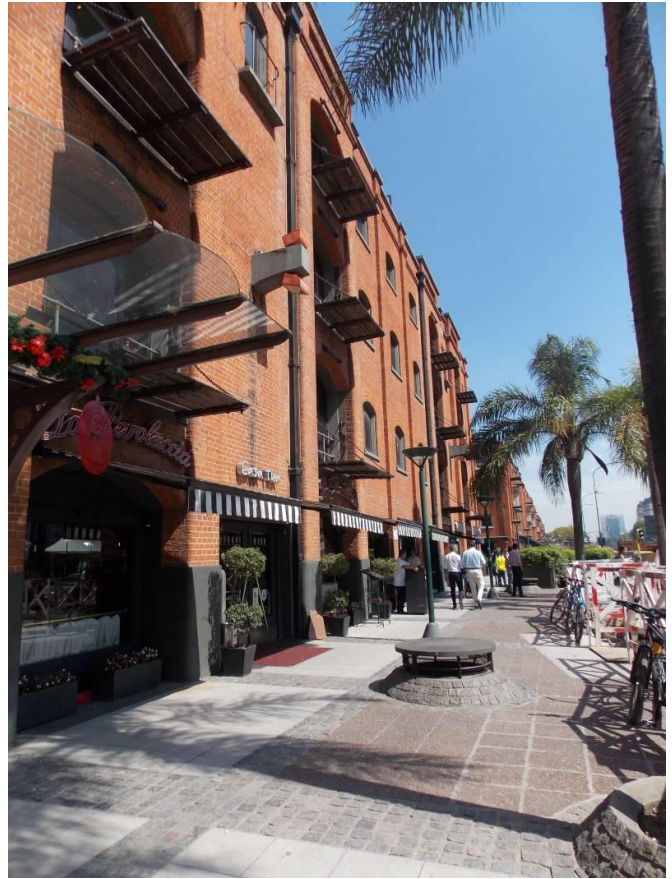
## Alicia M de Justo 240 PUERTO MADERO

La propiedad se encuentra en el barrio de Puerto Madero, uno de los centros administrativos más valorados de la ciudad. Sus edificios de oficinas conviven con comercios de categoría y restaurantes.

Los hoteles más prestigiosos de la ciudad se encuentran en el entorno cercano de la propiedad.

Su cercanía al Bajo Porteño le brinda una excelente conectividad.

El dique observable desde las ventanas de la oficina, otorga no solo vista sino también un lugar de esparcimiento y recreación para los ocupantes del inmueble.



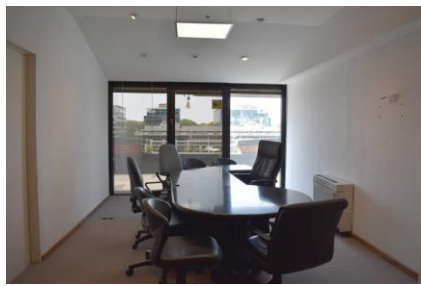
### CARACTERÍSTICAS PRINCIPALES

- Edificio categoría A desarrollado en SS, PB y 4 niveles
- Tres ascensores
- Seguridad 24 horas
- **Superficie cubierta total: 1.532,55m<sup>2</sup> compuesta por distintas unidades**
- Cocheras: 13
- Excelente luminosidad en todas las unidades.
- Plantas estructuralmente abiertas con divisiones móviles
- Baños en todos los niveles.
- Aire acondicionado y calefacción central.
- Piso técnico
- Excelentes vistas

## DISPONIBILIDAD y CONDICIONES COMERCIALES

PISO	SUPERFICIE (m2)	Cocheras	MONTO LOCATIVO (U\$S + IVA)
1° AMJ 240 (ala central)	149	1	16
1° AMJ 240 (ala norte)	252	2	
1° AMJ 270 (ala sur)	580	5	
4° AMJ 240 (ala central)	219	2	
4° AMJ 270 (ala central)	279	3	
4° AMJ 240 (ala norte a)	252	2	
4° AMJ 240 (ala norte b)	150	1	
4° AMJ 270 (ala sur a)	112	1	
4° AMJ 270 (ala sur b)	90	1	
4° AMJ 270 (ala sur c)	29		
<b>TOTAL</b>	<b>2,112</b>	<b>18</b>	

## IMAGENES



Plantas libres con piso técnico. Despachos con divisiones de Durlock.



Terrazas con vistas abiertas. Ideal para eventos y reuniones informales.

Nota importante: Toda la información y medidas provistas son aproximadas y deberán ratificarse con la documentación pertinente y no compromete contractualmente a nuestra empresa. Los gastos (expensas, abl) expresados refieren a la última información recabada y deberán confirmarse. Fotografías no vinculantes ni contractuales.