



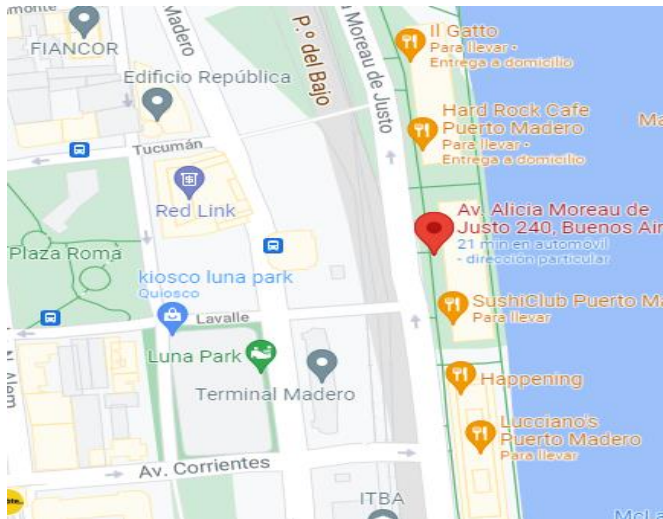
MARIANASTANGE  
REAL ESTATE

## A. M. de Justo 240/270 PUERTO MADERO

Ubicado en los tradicionales docks de Puerto Madero sobre el reciente inaugurado Paseo del Bajo su ubicación es estratégica.

Excelente infraestructura comercial. Muy buena accesibilidad.

Las oficinas se encuentran en la cabecera, asegurando vistas y luminosidad excelente.



### CARACTERISTICAS PRINCIPALES

- Edificio categoría A
- Seguridad 24hs. Control de acceso
- Oficinas en impecable estado
- Totalmente amobladas. Listas para entrar
- Varios despachos, salas de reuniones. Amplias áreas de trabajo. Office y comedor.
- Balcones y vista al río.
- Aire acondicionado central frío/calor.
- Piso técnico

### CONDICIONES COMERCIALES

PISO	SUPERFICIE (m2)	COCHERAS	MONTO LOCATIVO (U\$S)
1°	600	4	9.600
2°	1.718	17	34.360

## IMAGENES



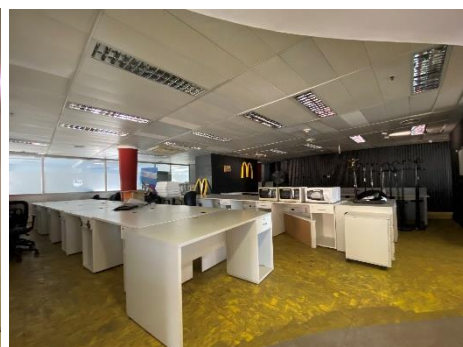
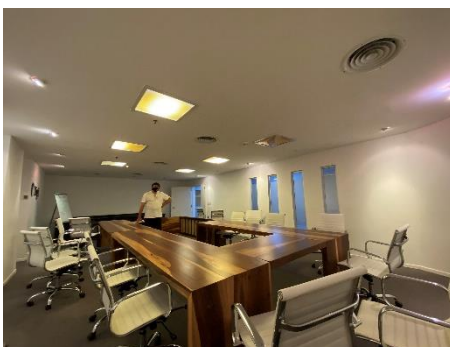
### Oficina 1º piso

5 despachos y sala de reuniones.  
Iluminación completa  
Impecable estado.



### Oficina 2º piso

Piso completo,  
posibilidad de subdividir.  
Amplio comedor.  
Despachos, salas de reuniones y áreas libres.  
Iluminación completa  
Impecable estado.



Nota importante: Toda la información y medidas provistas son aproximadas y deberán ratificarse con la documentación pertinente y no compromete contractualmente a nuestra empresa. Los gastos (expensas, abl) expresados refieren a la última información recabada y deberán confirmarse. Fotografías no vinculantes ni contractuales.