

Alem 1110 Piso 10 RETIRO

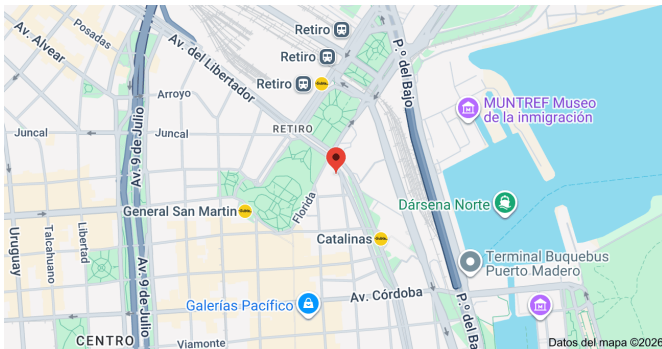
ENTORNO

Ubicado sobre la Av. Leandro N. Alem, en pleno corazón del distrito corporativo de Retiro / Catalinas, el edificio se inserta en una de las zonas de oficinas más consolidadas y prestigiosas de la Ciudad de Buenos Aires. El entorno se caracteriza por torres corporativas, bancos, estudios profesionales y hoteles de primer nivel. A metros de Plaza San Martín, ofrece cercanía a espacios verdes y excelentes accesos al transporte público, con rápida conexión a Estación Retiro, múltiples líneas de colectivos y subtes. La zona cuenta además con una amplia oferta de servicios, gastronomía y fácil acceso a Puerto Madero y al Microcentro, lo que la convierte en una ubicación estratégica para empresas que buscan imagen, conectividad y comodidad.



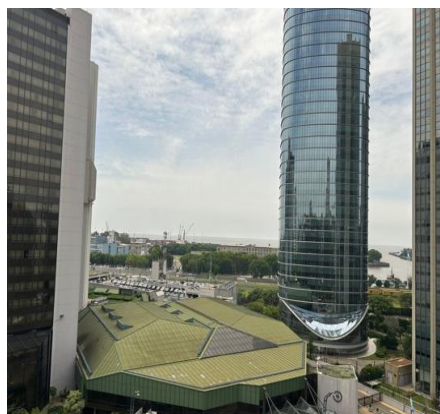
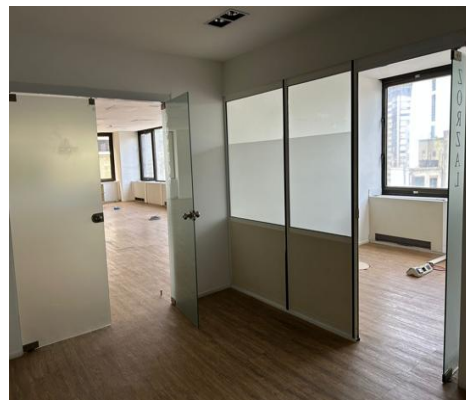
CARACTERISTICAS PRINCIPALES

- **SUP 913 m2**
- 10 cocheras
- Categoría A.
 - o 30 mts de Frente.
 - o Gran hall de entrada.
 - o Vigilancia 24 horas.
 - o Cinco ascensores (Fujitec)
 - o Excelente vista y luminosidad
 - o Aire acondicionado central frío-calor
 - o Superficie: 913 m2
 - o Cocheras: 10
 - o Cableado: Pisoductos
 - o artefactos de iluminación
 - o Planta libre con algunas divisiones (removibles)



CONDICIONES COMERCIALES

VENTA : U\$s 10 + IVA x m2



Nota importante: Toda la información y medidas provistas son aproximadas y deberán ratificarse con la documentación pertinente y no compromete contractualmente a nuestra empresa. Los gastos (expensas, abl) expresados refieren a la última información recabada y deberán confirmarse. Fotografías no vinculantes ni contractuales.

Aviso legal: Venta supeditada al cumplimiento por parte del propietario de los requisitos de la resolución general n° 2371 de la AFIP (pedido de COTI)



Nota importante: Toda la información y medidas provistas son aproximadas y deberán ratificarse con la documentación pertinente y no compromete contractualmente a nuestra empresa. Los gastos (expensas, abl) expresados refieren a la última información recabada y deberán confirmarse. Fotografías no vinculantes ni contractuales.
Aviso legal: Venta supeditada al cumplimiento por parte del propietario de los requisitos de la resolución general n° 2371 de la AFIP (pedido de COTI)