



MARIANA STANGE
REAL ESTATE

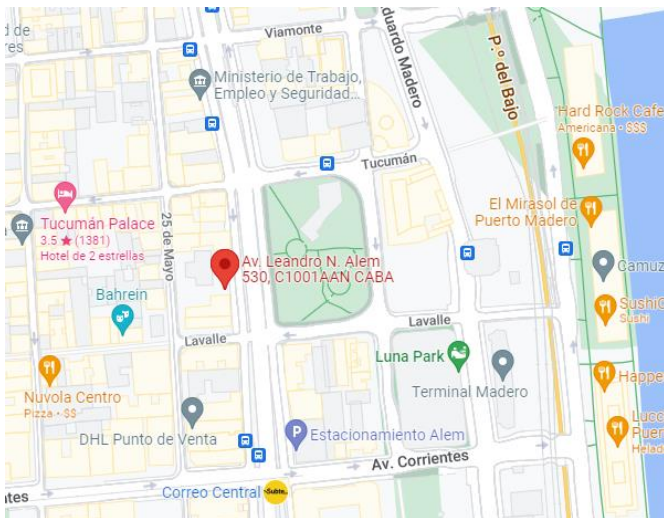
Av. Leandro N Alem 530 Piso 10° PZA ROMA

ENTORNO

El inmueble se encuentra ubicado en una zona de fácil acceso peatonal, frente a Pza Roma, con excelentes vistas. Profusión de medios de transporte público de pasajeros.

Las principales vías de circulación son las Av. Leandro Alem, Av. Corrientes y Av. Córdoba.

El entorno esta compuesto por oficinas y edificios institucionales. El inmueble es emblemático en la zona.



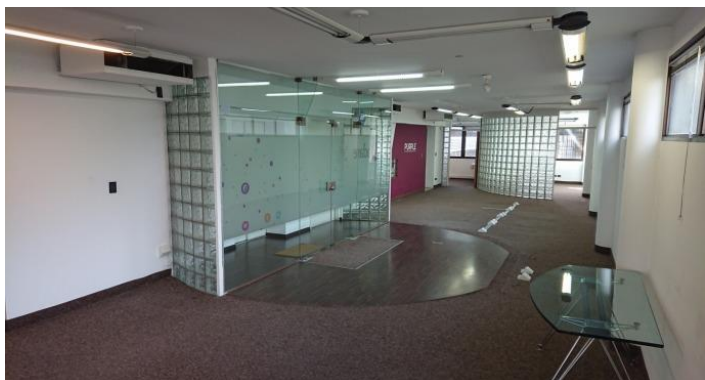
CARACTERISTICAS PRINCIPALES

- Edificio de oficinas frente a Pza Roma
- Hall de entrada con control de accesos y seguridad 24 hs.
- Piso completo
- **Superficie: 145 m2**
- Piso estructuralmente planta libre
- Lay out actual: recepción, área de trabajo, despacho al frente con baño privado, sala de reuniones mas dos despachos.
- Dos baterías de baños
- Aire acondicionado central
- Cableado por pisoductos
- Cielorrasos con artefactos de iluminación
- Buen estado general

CONDICIONES COMERCIALES

\$ 130.000 + iva

IMAGENES



Nota importante: Toda la información y medidas provistas son aproximadas y deberán ratificarse con la documentación pertinente y no compromete contractualmente a nuestra empresa. Los gastos (expensas, abl) expresados refieren a la última información recabada y deberán confirmarse. Fotografías no vinculantes ni contractuales.