

# Av Alvear 1400

## RECOLETA

### ENTORNO

Recoleta es un céntrico barrio residencial de Buenos Aires que posee un gran interés tanto histórico como arquitectónico. Se diferencia de los demás barrios de Buenos Aires por la calidad de su arquitectura y el carácter aristocrático de sus residencias, rodeadas por espléndidos jardines y plazas.

Su ubicación es única.

Es el barrio más elegante de la ciudad por sus edificios, su zona comercial y su célebre cementerio

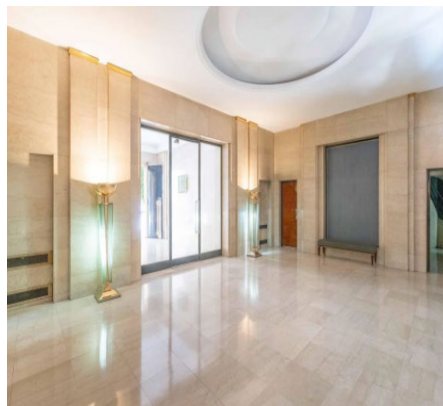
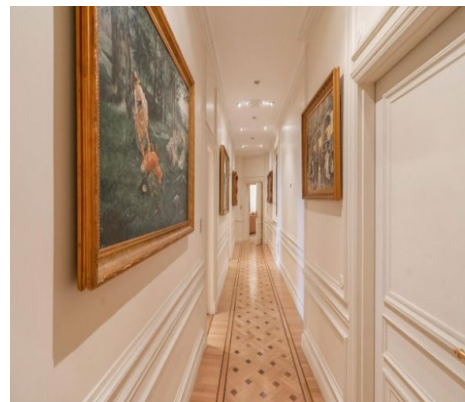


### CARACTERISTICAS PRINCIPALES

- Excelente piso en edificio Art Deco de máxima categoría.
- Todo a estrenar. Palier privado. Gran hall de ingreso.
- Living y comedor separados. También posee un living íntimo con vista completa Av Alvear.
- Toilete y Placard de recepción.
- Gran pasillo de distribución con acceso a 3 dormitorios, todos ellos en Suite. Todos los baños se encuentran revestidos en mármol.
- Playroom con hermosa vista a jardines. Comedor diario.
- Pisos de roble de Eslovenia con Marqueterie. Techos de doble altura.
- Vigilancia 24hs.
- Cochera fija.
- Enorme baulera (**16m2**) y gran dependencia de servicio o habitación para chofer completa en otro piso.
- **SUP 345m2**

### CONDICIONES COMERCIALES

VENTA : U\$S 2,000,000  
A.B.L. \$ 7,000 Aysa: \$3,750



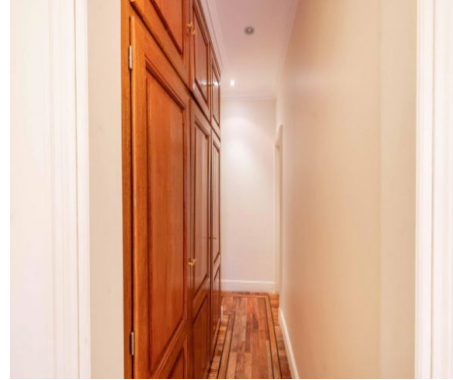
Nota importante: Toda la información y medidas provistas son aproximadas y deberán ratificarse con la documentación pertinente y no compromete contractualmente a nuestra empresa. Los gastos (expensas, abl) expresados refieren a la última información recabada y deberán confirmarse. Fotografías no vinculantes ni contractuales.

Aviso legal: Venta supeditada al cumplimiento por parte del propietario de los requisitos de la resolución general n° 2371 de la AFIP (pedido de COTI)





Nota importante: Toda la información y medidas provistas son aproximadas y deberán ratificarse con la documentación pertinente y no compromete contractualmente a nuestra empresa. Los gastos (expensas, abl) expresados refieren a la última información recabada y deberán confirmarse. Fotografías no vinculantes ni contractuales.  
Aviso legal: Venta supeditada al cumplimiento por parte del propietario de los requisitos de la resolución general n° 2371 de la AFIP (pedido de COTI)



Nota importante: Toda la información y medidas provistas son aproximadas y deberán ratificarse con la documentación pertinente y no compromete contractualmente a nuestra empresa. Los gastos (expensas, abl) expresados refieren a la última información recabada y deberán confirmarse. Fotografías no vinculantes ni contractuales.

Aviso legal: Venta supeditada al cumplimiento por parte del propietario de los requisitos de la resolución general n° 2371 de la AFIP (pedido de COTI)