



MARIANA STANGE
REAL ESTATE

**AV. DE MAYO 605 4°
CENTRO**

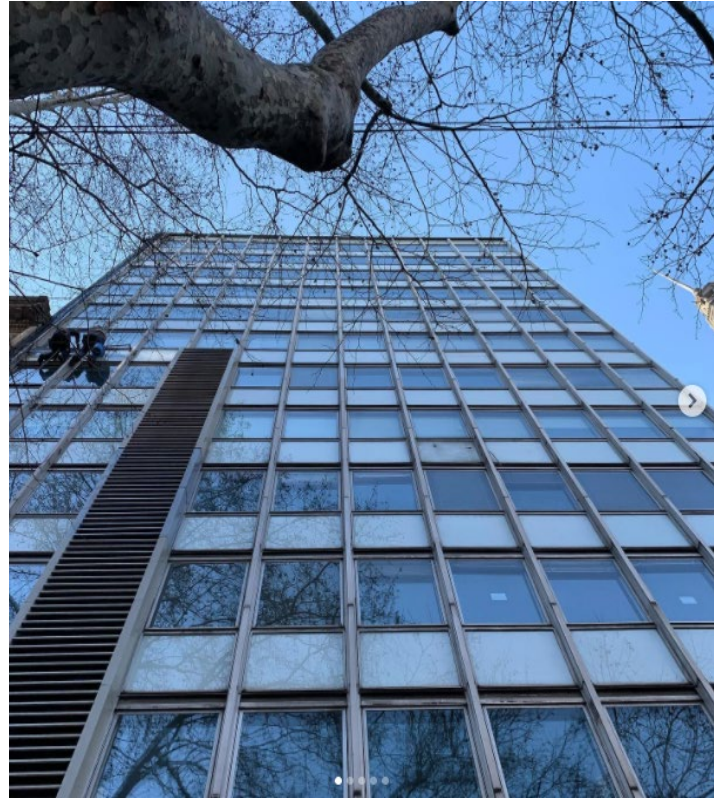
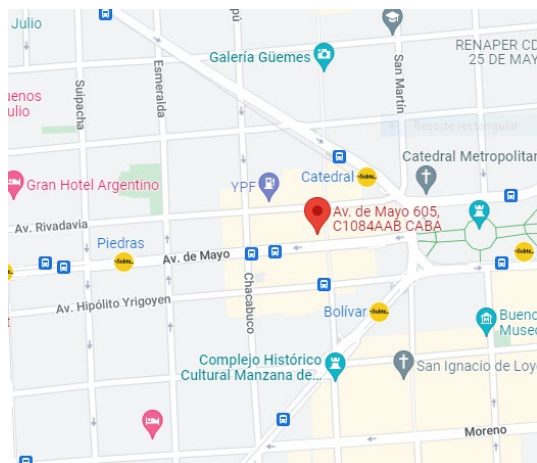
ENTORNO

La Av. de Mayo une la casa de Gobierno con el Congreso. Su señorial recorrido alberga edificios de principios de siglo XX que en la última década han entrado en un proceso de puesta en valor.

La zona consolidada es mixta. Antigüos edificios residenciales conviven con hoteles y edificios de oficinas. De éstos últimos muchos son organismos públicos y otros empresas privadas.

Excelente conectividad:

- Metrobus Av. 9 de Julio.
- Línea A de subterráneos (estación frente al edificio).
- Líneas D y E con estaciones en las cercanías.
- 36 min Aeroparque
- 52 min Ezeiza



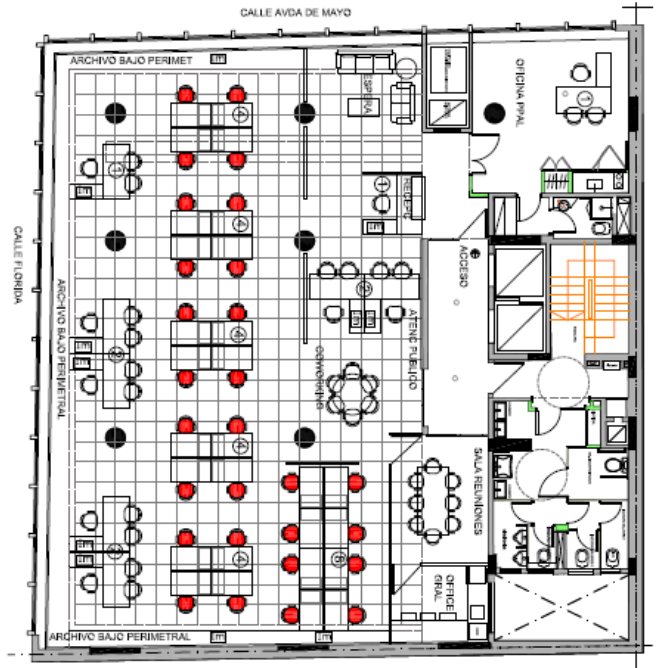
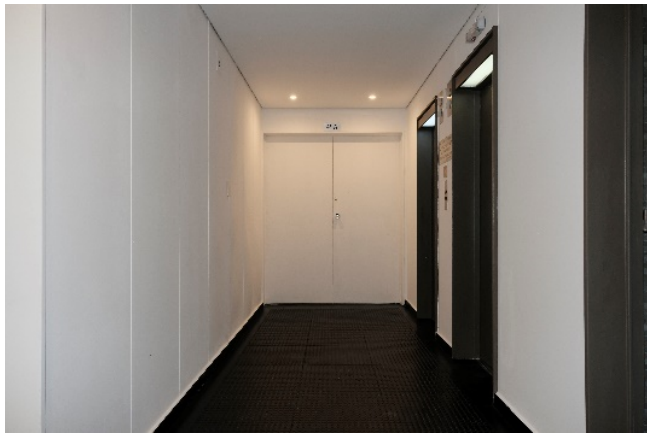
CARACTERISTICAS PRINCIPALES

- Edificio Cenit
- Acceso 7x24. Seguridad diurna + Prosegur
- Tres ascensores
- Planta libre en esquina (34m lineales de ventanas)
- **Sup disponible: 248m2**
- Dos accesos independientes
- Office y dos baños. A estrenar
- Aire Acondicionado (Surrey Inverter)
- Pisoductos. Moquette a estrenar
- Artefactos de iluminación

CONDICIONES COMERCIALES

Monto locativo: U\$1000 (dólar BNA)

IMAGENES



Nota importante: Toda la información y medidas provistas son aproximadas y deberán ratificarse con la documentación pertinente y no compromete contractualmente a nuestra empresa. Los gastos (expensas, abl) expresados refieren a la última información recabada y deberán confirmarse. Fotografías no vinculantes ni contractuales.