

# Av Santa Fé 1500

## RECOLETA

### ENTORNO

Su ubicación es única

Dada la proximidad con las avenidas del Libertador y la Estación Central de Trenes de Retiro, el transporte y los accesos son inmejorables.

La Av. 9 de Julio y Santa Fe, son los otros dos conectores de la zona.

Distancia Ezeiza: 49 minutos

Distancia Aeroparque: 15 minutos



### CARACTERISTICAS PRINCIPALES

- Edificio estilo francés.
- Hall de distribución muy amplio.
- Todos los pisos son de Roble de Eslavonia.
- Totalmente reciclado a nuevo.
- 3 dormitorios, El principal en Suite. Los otros dos comparten otro baño completo.
- Amplia cocina con dependencia de servicio con baño y lavadero.
- Agua caliente central.
- A.A. FRIO-CALOR en cada ambiente
- Servicio de portería, cámaras de seguridad y baulera.
- **SUP 158 M2**



### CONDICIONES COMERCIALES

VENTA : U\$S 449,000

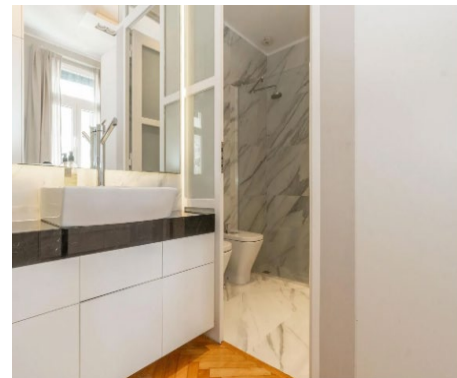
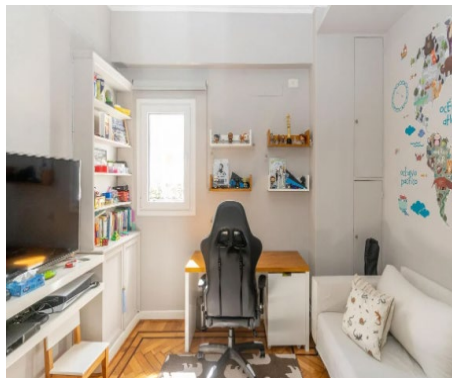
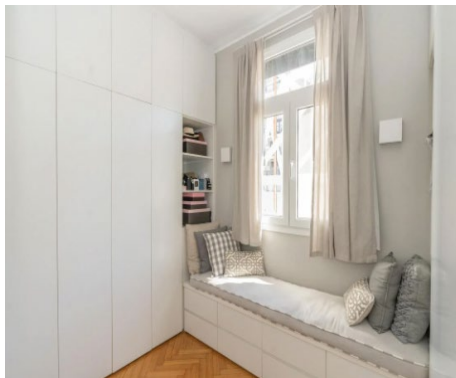
EXPENSAS: \$68,162 A.B.L. \$ 7.810 A.Y.S.A. \$ 11.200



Nota importante: Toda la información y medidas provistas son aproximadas y deberán ratificarse con la documentación pertinente y no compromete contractualmente a nuestra empresa. Los gastos (expensas, abl) expresados refieren a la última información recabada y deberán confirmarse. Fotografías no vinculantes ni contractuales.

Aviso legal: Venta supeditada al cumplimiento por parte del propietario de los requisitos de la resolución general n° 2371 de la AFIP (pedido de COTI)





Nota importante: Toda la información y medidas provistas son aproximadas y deberán ratificarse con la documentación pertinente y no compromete contractualmente a nuestra empresa. Los gastos (expensas, abl) expresados refieren a la última información recabada y deberán confirmarse. Fotografías no vinculantes ni contractuales.

Aviso legal: Venta supeditada al cumplimiento por parte del propietario de los requisitos de la resolución general n° 2371 de la AFIP (pedido de COTI)