

Paraguay 801 Piso 29° **CATALINAS NORTE**

ENTORNO

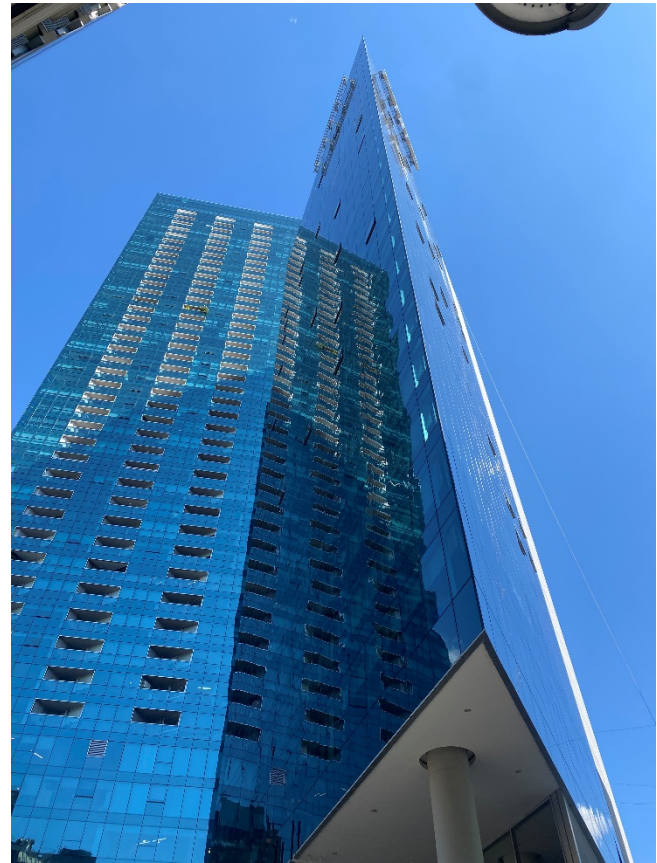
La zona denominada Plaza San Martín, es uno de los principales focos comerciales de la Ciudad de Buenos Aires.

Dada la proximidad con las avenidas L.N. Alem y del Libertador y la Estación Central de Trenes de Retiro, el transporte y los accesos son inmejorables.

La Av. 9 de Julio y Santa Fe, son los otros dos conectores de la zona.

Distancia Ezeiza: 49 minutos

Distancia Aeroparque: 15 minutos



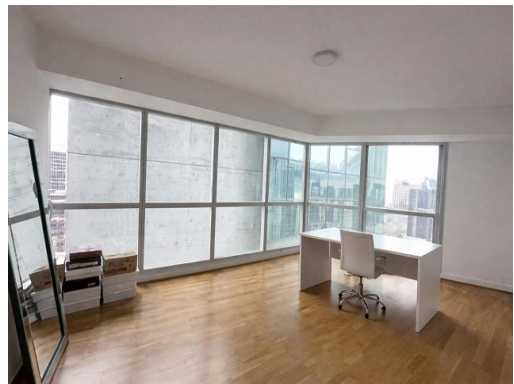
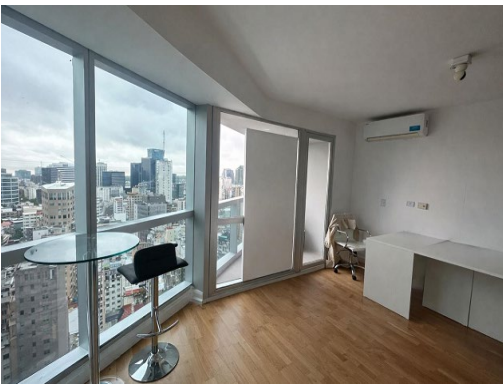
CARACTERISTICAS PRINCIPALES

- Edificio en esquina, fachada curtain wall (estructura de aluminio anodizado y DVH)
- Hall de triple altura y control por molinetes
- Sistema de detección de incendios
- Aire acondicionado central frío calor (Daikin)
- Batería de 2 ascensores (Acelco)
- Grupo electrógeno (funcionamiento 100% de la oficina en caso de corte de energía)
- 9 departamentos por piso.
- 2 ambientes
- 2 baños (1 baño con ducha)
- AA split frío calor
- SUP 60m2
- Disponibilidad 1/7

CONDICIONES COMERCIALES

VALOR LOCATIVO: U\$S 1.200 + IVA

IMAGENES



Nota importante: Toda la información y medidas provistas son aproximadas y deberán ratificarse con la documentación pertinente y no compromete contractualmente a nuestra empresa. Los gastos (expensas, abl) expresados refieren a la última información recabada y deberán confirmarse. Fotografías no vinculantes ni contractuales.