

Av. Cabildo 88 piso 5° PALERMO

ENTORNO

La propiedad se encuentra en el barrio de Palermo, sobre el viaducto que comunica las Av. Cabildo y Santa Fe.

La conectividad de la propiedad es excelente, tanto vehicular como peatonal.

La zona está excelentemente abastecida con transporte público de pasajeros (colectivos, subte y tren) por lo cual la propiedad es ideal para empresas de servicios y con atención al público.

Distancia Ezeiza: 49 minutos

Distancia Aeroparque: 13 minutos



CARACTERISTICAS PRINCIPALES

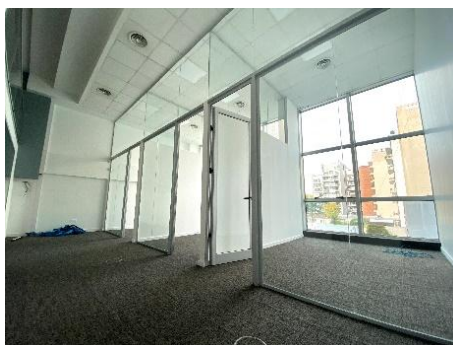
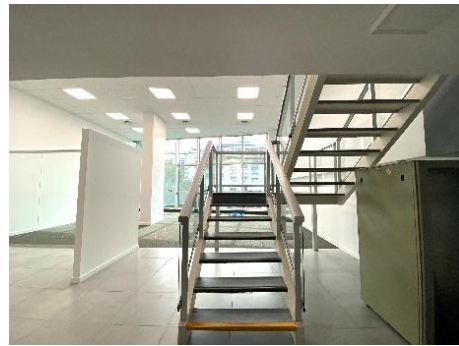
- Edificio categoría A
- Antigüedad: 18 años
- Hall de doble altura
- Seguridad 24hs.
- Planta libre con sector en dúplex
- 3 Cocheras
- Cielorrasos con artefactos de Iluminación led completa
- Baños y office
- Piso técnico
- Algunos pisos con divisiones
- Aire acondicionado central con distribución
- Excelente altura de techos y luminosidad

CONDICIONES COMERCIALES

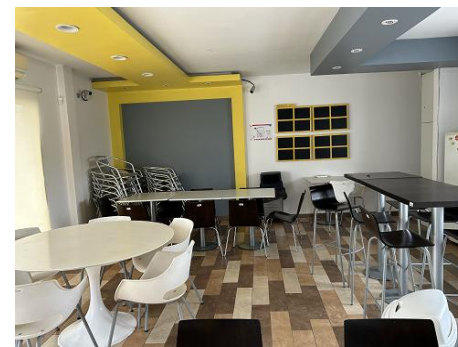
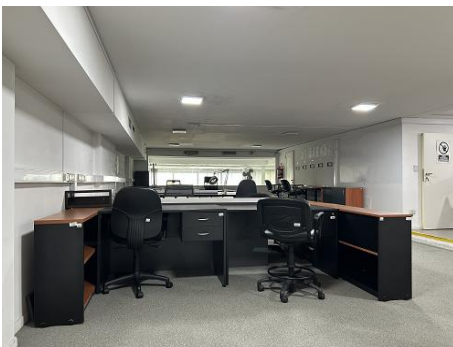
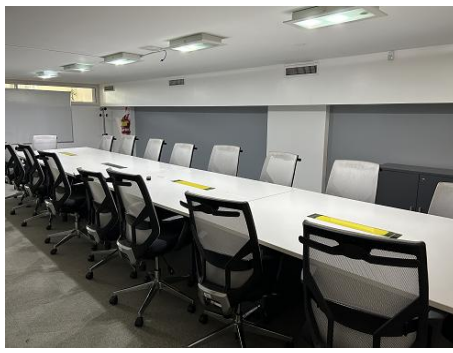
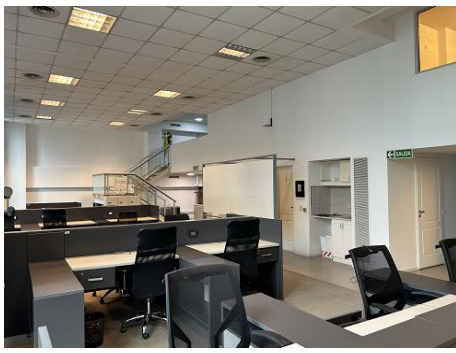
PISO	COCHERAS	SUP (m2)	ALQUILER (+ IVA)
5°	3	570	U\$S 5.700
8°	3	570	U\$S 6.300
9°	-	45 + 140 de terraza	U\$S 500

posibilidad de amoblamiento

IMAGENES



Nota importante: Toda la información y medidas provistas son aproximadas y deberán ratificarse con la documentación pertinente y no compromete contractualmente a nuestra empresa. Los gastos (expensas, abl) expresados refieren a la última información recabada y deberán confirmarse. Fotografías no vinculantes ni contractuales.



Nota importante: Toda la información y medidas provistas son aproximadas y deberán ratificarse con la documentación pertinente y no compromete contractualmente a nuestra empresa. Los gastos (expensas, abl) expresados refieren a la última información recabada y deberán confirmarse. Fotografías no vinculantes ni contractuales.