



## Colonia 170 1° DISTRITO TECNOLÓGICO

### ENTORNO

El edificio se encuentra en el corazón del Distrito Tecnológico de la Ciudad de Buenos Aires.

A 400 mts de la plaza y la estación Parque Patricios de la línea H de subterráneo. Este punto a su vez es un importante centro de transferencia, con una muy buena conectividad con los diferentes centros de la ciudad.



### ENTORNO

U\$S 10/m<sup>2</sup> + IVA

Gastos (expensas + impuestos): US\$ 4 x m<sup>2</sup> (Limpieza espacios comunes. Recepción. Seguridad, CCTV. Grupo electrógeno. Agua. ABL)



### CARACTERÍSTICAS PRINCIPALES

- Edificio categoría A Resiliente
- Oficina satélite
- Superficies: Ver disponibilidad y valores en cuadro adjunto
- Desarrollado en PB y dos niveles
- Seguridad 8 – 18hs-Control de accesos
- Grupo electrógeno
- Sup: 400m<sup>2</sup> (aprox) + 100m<sup>2</sup> (aprox) descubierta
- 4 cocheras
- Planta amplia con importante altura de techos, con sectores diferenciados
- Ascensor y amplia escalera
- Terrazas y patios
- Piso técnico en algunos sectores y bandejas áreas en otras
- Baños y office en excelente estado
- Moquette, cielorrasos e iluminación completa
- Las oficinas están totalmente amobladas y cableadas

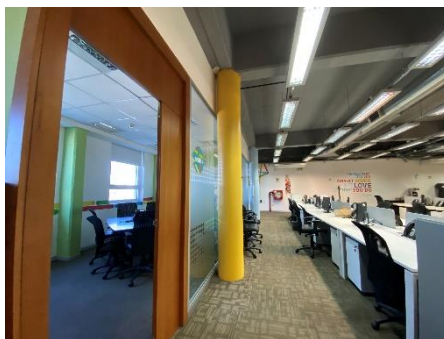
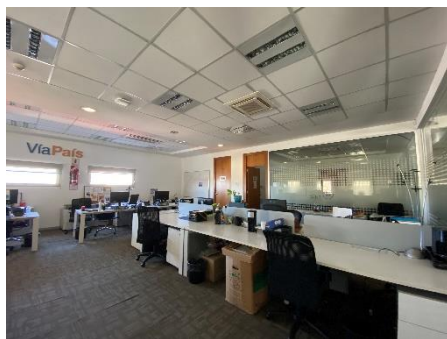
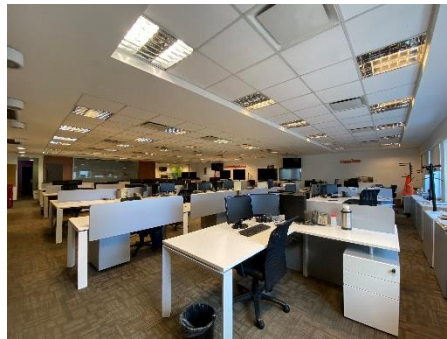
# IMAGENES



Hall de acceso. Comedor y espacios comunes



Oficina piso 1°



Oficina piso 2°

Nota importante: Toda la información y medidas provistas son aproximadas y deberán ratificarse con la documentación pertinente y no compromete contractualmente a nuestra empresa. Los gastos (expensas, abl) expresados refieren a la última información recabada y deberán confirmarse. Fotografías no vinculantes ni contractuales.