

Av. Corrientes 1454 pisos 4°, 5° y 21°
TORRE LEX TOWER
Centro

ENTORNO

A metros del Obelisco, sobre la remozada Av. Corrientes.

Excelente conectividad de transporte público de pasajeros. Subte, Metrobus y ágiles accesos.

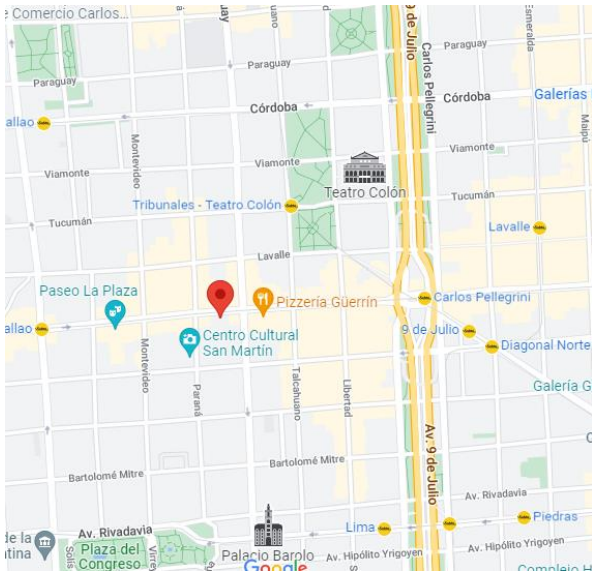
Profusión de estacionamientos para vehículos particulares (estacionamiento público en el edificio que nos ocupa)

Este punto a su vez es un importante centro de transferencia, con una muy buena conectividad con los diferentes centros de la ciudad.



CARACTERISTICAS PRINCIPALES

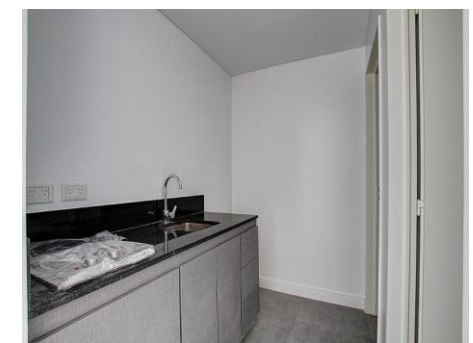
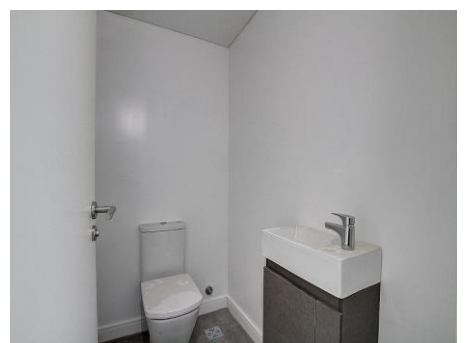
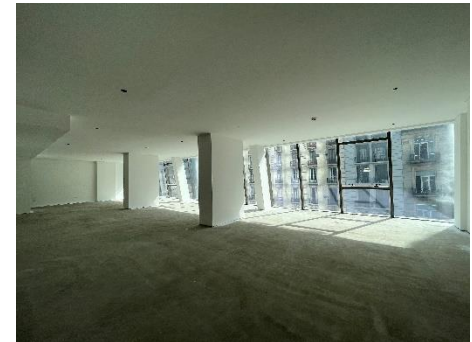
- Desarrollada en 7 SS de cocheras, PB y 30 pisos
- Edificio cat A Green Building GOLD
- Gran hall de entrada
- Seguridad 24hs.
- CCTV. Control de accesos por molinetes
- Grupo electrógeno (servicios comunes)
- Escalera presurizada
- Sky bar en el último nivel
- Business center en piso 1° y gimnasio con salida a terraza.
- Bicicleteros y vestuarios.
- Oficinas a estrenar
- Oficinas piso 4° con piso, cortinas e iluminación colocadas
- Planta libre con tres frentes vidriados (actualmente dividida mediante tabiquería de Durlock en 5 y 3 oficinas respectivamente)
- Baterías de baños y office
- Aire Acondicionado tipo VRV central del piso
- Excelente luminosidad
- Ventilación cruzada
- Proyecto: BMA



CONDICIONES COMERCIALES

Piso	Superficie (m2)	Monto locativo (U\$S BNA)
4° (of 1 y 7)	195,33	3.300
4° (of 6)	61,24	1.150
5°	875	16.700
21° (of 2)	169	3.700
21° (of 3)	176	3.900

IMAGENES



Nota importante: Toda la información y medidas provistas son aproximadas y deberán ratificarse con la documentación pertinente y no compromete contractualmente a nuestra empresa. Los gastos (expensas, abl) expresados refieren a la última información recabada y deberán confirmarse. Fotografías no vinculantes ni contractuales.