



Figueroa Alcorta 3535 Piso 7° (T 1) - PALERMO



FICHA TÉCNICA

- Torre desarrollada en 2 SS, PB, 43 pisos + 2 niveles de amenities
- Desarrolladora: Raghsa
- Antigüedad: 2009
- Piso: 7°
- Superficie: 321.12m2
- 296,18m2 cubiertos**
- 19,15m2 semicubiertos
- 5,79m2 de balcón
- 3 cocheras + 2 bauleras (2° subsuelo)
- Distribución: 2 suites + 2 semisuites, Living comedor
- Servicios: Cocina con desayunador, tres mesadas independientes, lavadero, dependencia
- Pisos de roble americano
- Amplios ventanales DVH, aislación acústica y térmica
- AA central con control individual por ambiente
- Mobiliario de cocina de diseño importados de Italia
- Amenities: piscinas climatizadas, sauna, SUM, sala de yoga, sector home office, gimnasio, solárium, servicio de Conserjería, lavandería y lavadero de autos. Cocheras de Cortesía
- Valor de venta: U\$S 3.200.000



ENTORNO

Le Parc Figueroa Alcorta es un complejo de dos torres de departamentos boutique ubicado en el barrio de Palermo.

Ubicado sobre la Av. Figueroa Alcorta entre las exclusivas Salguero y Cavia presenta una excelente accesibilidad.

Se encuentra excelentemente abastecida desde lo comercial (cuenta con un acceso directo al Alcorta Shopping). La oferta gastronómica en la zona es variada, encontrando en el entorno inmediato restaurantes de renombre.

LA TORRE

Edificio en torre desarrollado por Raghsa. Inaugurado en enero 2009.

La torre Cavia, se desarrolla en dos SS de cocheras y bauleras, 43 pisos de departamentos y dos pisos con los mejores amenities del mercado. Importante sistema de seguridad 24x7.

Cocheras de cortesía. Jardín y juegos para niños.

Los amenities son los mas completos que podemos encontrar hoy en una torre, piscina exterior climatizada con gran solárium, con servicio de bar en PB.

Atención de conserjería las 24 horas además de lavandería y lavadero de autos en el subsuelo. Encontramos un importante SUM con acceso independiente con capacidad para 300 invitados. En los últimos dos pisos de la torre se ubican gimnasio, sala de reuniones informales o home office, sauna, salas de masajes y relax, piscina climatizada in-out y jaccuzzies al aire libre.

Las vistas de las terrazas son únicas, ya sea hacia el río o la ciudad, la mirada se pierde en una panorámica de 360°.

EL PISO

El piso 7° destaca por sus vistas abiertas, consta de 2 suites y 2 semi-suites.

El acceso es mediante palier privado, hall de recepción con toilette.

Importante living comedor con orientación norte, vistas hacia el oeste y salida a balcón terraza orientación este.

Los dormitorios son muy luminosos, cuentan con grandes ventanales y se destaca la vista abierta de todos ellos, otorgando una privacidad envidiable en la ciudad.

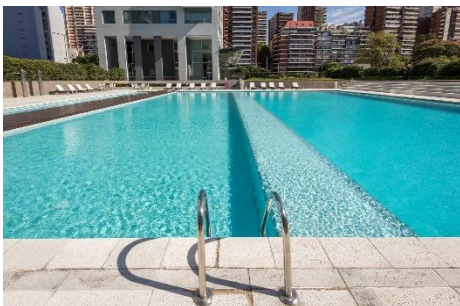
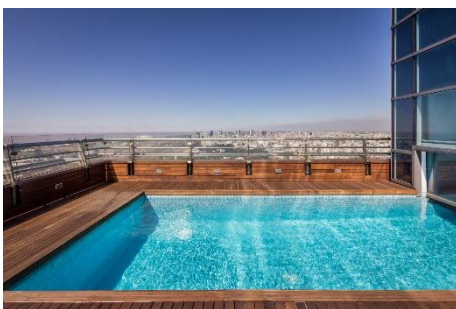
La suite principal con salida al balcón terraza, cuenta con vestidor mas un generoso placard.

Gran cocina con sectores de mesada diferenciados, comedor diario, luminosa y generosa, conecta con el sector de servicio, compuesto por la dependencia y lavadero. Entrada de servicio con conexión a ascensores de servicio y amenities.

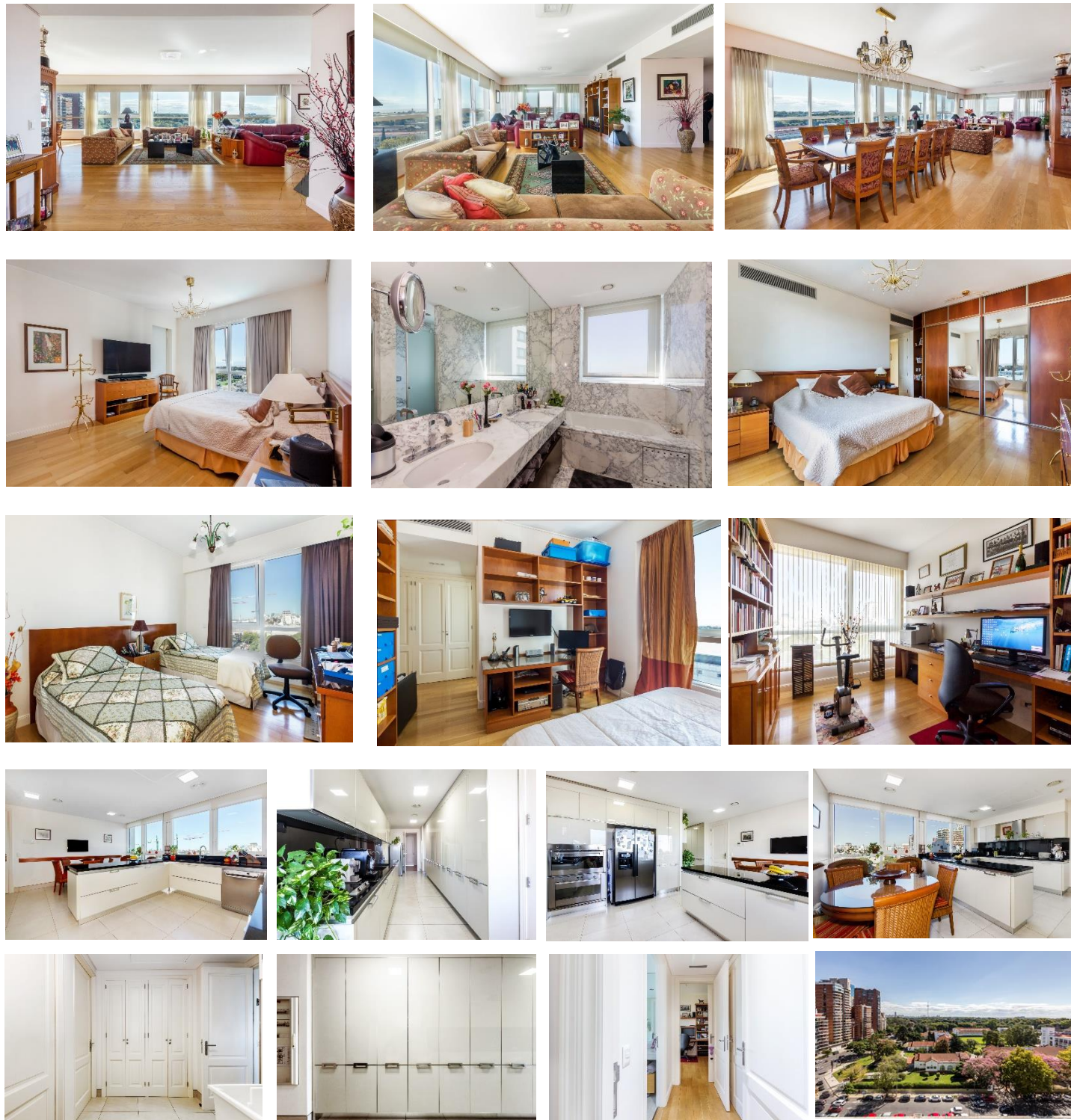
Es destacable la cantidad y calidad de placares en el sector de cocina y palier.

La altura de techos en las áreas sociales es de 3m.

Imágenes del edificio



Imágenes del piso



Nota importante: Toda la información y medidas provistas son aproximadas y deberán ratificarse con la documentación pertinente y no compromete contractualmente a nuestra empresa. Los gastos (expensas, abl) expresados refieren a la última información recabada y deberán confirmarse. Fotografías no vinculantes ni contractuales.