



MARIANA STANGE
REAL ESTATE

Guevara 93 PALERMO

ENTORNO

Emplazado en el barrio de Palermo, dentro del Distrito Audiovisual.

A metros de la Av. Dorrego que junto con la Av. Corrientes y Niceto Vega se constituyen en las vías de acceso al mismo, aportando no solo conectividad sino también transporte público de pasajeros.

La zona es tranquila con un entorno mixto y servicios comerciales consolidados.

- 22 min Aeroparque

- 40 min Ezeiza



CARACTERISTICAS PRINCIPALES

- o Categoría: A
- o PB, 2 niveles + terraza + Patios internos
- o **Superficie: 1.618m2**
- o Parrilla
- o Ascensor + escalera presurizable
- o Plantas libres con excelente altura
- o Despachos y salas de reuniones
- o AA central
- o Grupo eléctrico
- o Excelente luminosidad
- o Muy buen estado
- o Posibilidad de comprar mobiliario del anterior locatario

CONDICIONES COMERCIALES

ALQUILER U\$S 30.000 + IVA

MERCADO TARGET

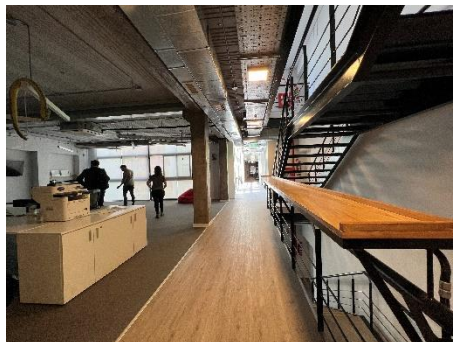
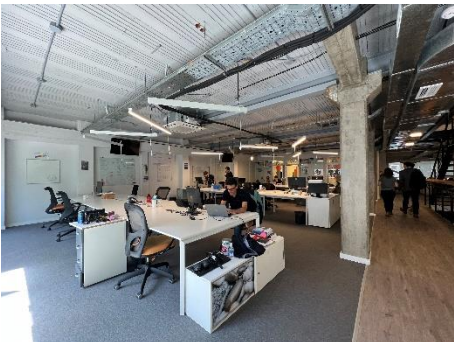
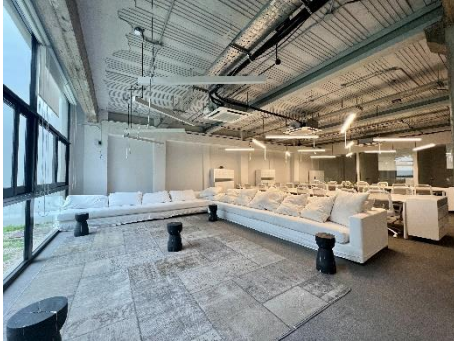
El edificio es ideal para empresas que busquen unificar espacios con una buena accesibilidad de transporte público.

Posee una gran versatilidad de planta virtud del open space y de la gran luminosidad de las mismas. Las plantas son abiertas y libres de columnas, con una importante altura de techos y están comunicadas por escaleras colgantes.

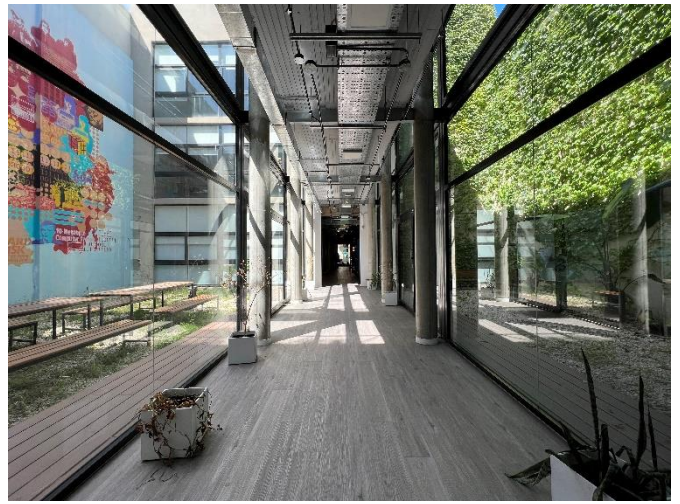
El edificio ofrece la posibilidad de show-room en PB.

El locatario será una compañía, nacional o internacional, de diversos rubros, especialmente empresas de medios, IT y de servicios.

IMAGENES



Nota importante: Toda la información y medidas provistas son aproximadas y deberán ratificarse con la documentación pertinente y no compromete contractualmente a nuestra empresa. Los gastos (expensas, abl) expresados refieren a la última información recabada y deberán confirmarse. Fotografías no vinculantes ni contractuales.



Nota importante: Toda la información y medidas provistas son aproximadas y deberán ratificarse con la documentación pertinente y no compromete contractualmente a nuestra empresa. Los gastos (expensas, abl) expresados refieren a la última información recabada y deberán confirmarse. Fotografías no vinculantes ni contractuales.