

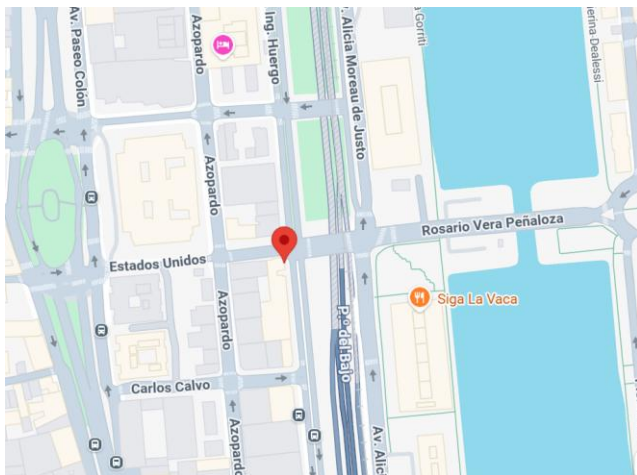
Huergo 915 piso 8° A PTO MADERO

ENTORNO

Entorno estratégico del centro porteño — sobre la Avenida Ingeniero Huergo, en la zona conocida como “Bajo” que delimita los barrios Puerto Madero y San Telmo.

Se trata de un sector con desarrollo urbano activo, con acceso directo al río, proximidad al corredor costero y al renovado frente inmobiliario de Puerto Madero. La ubicación destaca por su conectividad: avenidas principales, tránsito fluido y cercanía a zonas clave de la ciudad, lo que lo convierte en un lugar apropiado para oficinas.

Este entorno refleja un mix de modernidad, plusvalía urbana y accesibilidad — ideal para una oficina que busca visibilidad, profesionalismo y proximidad a servicios urbanos.

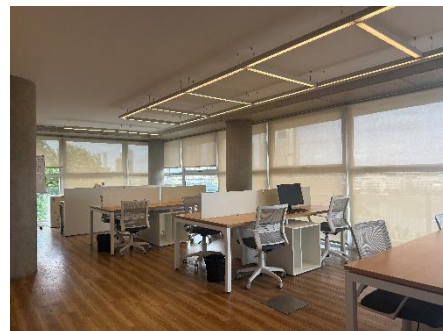
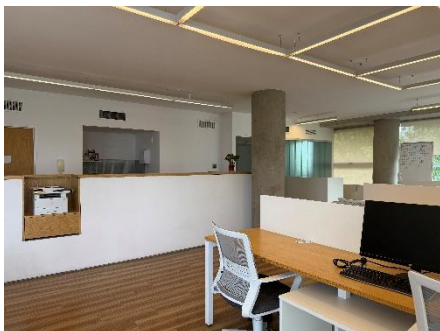
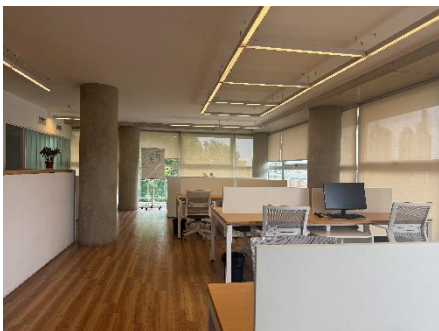


CARACTERISTICAS PRINCIPALES

- Edificio categoría A
- Vigilancia 24 horas
- Dos ascensores
- Planta libre en esquina muy flexible
- **Superficie: 95m2 + 22m2 balcón perimera**
- 1 cochera
- Aire acondicionado frío calor.
- Pisoductos de 3 vías
- Baño completo + toilette
- Office completo
- Lumarias completas. Cortinas. Una sala de reuniones.
- Espectaculares vistas a Pto Madero

CONDICIONES COMERCIALES

Alquiler mensual: U\$S 1.300 + IVA



El alquiler incluye iluminación y cortinas. Muebles no incluidos

Nota importante: Toda la información y medidas provistas son aproximadas y deberán ratificarse con la documentación pertinente y no compromete contractualmente a nuestra empresa. Los gastos (expensas, abl) expresados refieren a la última información recabada y deberán confirmarse. Fotografías no vinculantes ni contractuales.