

JUAN B JUSTO 637 PALERMO

ENTORNO

Estratégica localización, accesibilidad y descentralización.

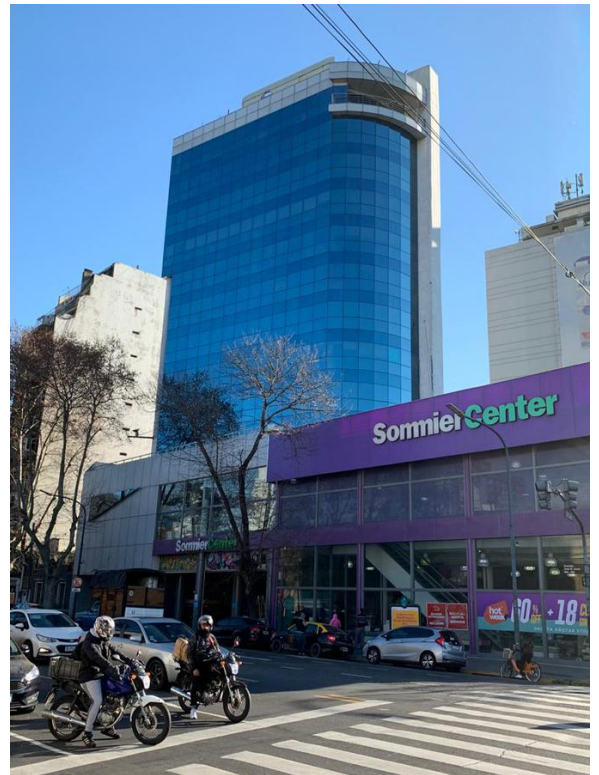
El entorno inmediato es zona de comercios desarrollos de oficinas y residencial. La zona se ha transformado en uno de los destino turísticos mas buscados en la ciudad.

Los accesos vehiculares son excelentes y el transporte público de pasajeros completo.

Metrobus (Av. Santa Fe y Av. Juan B Justo), Est. Palermo de subte D, Est. Palermo FFCC Mitre.

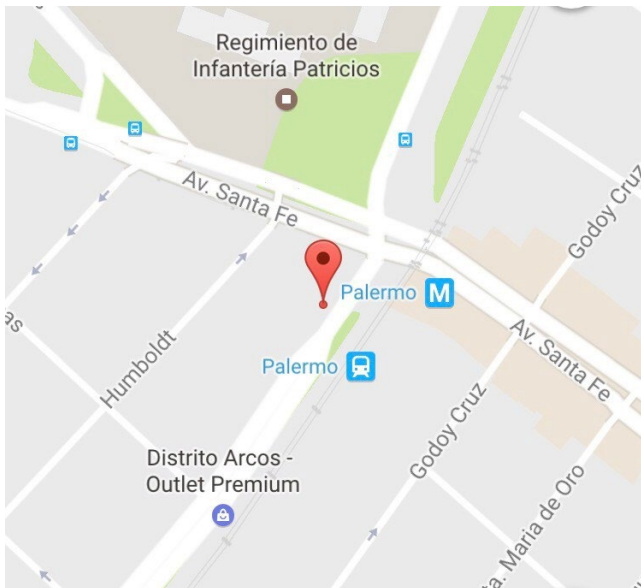
Completan la red de accesos las bicisendas.

Aeroparque: 10 minutos Ezeiza: 47 minutos.



CARACTERISTICAS PRINCIPALES

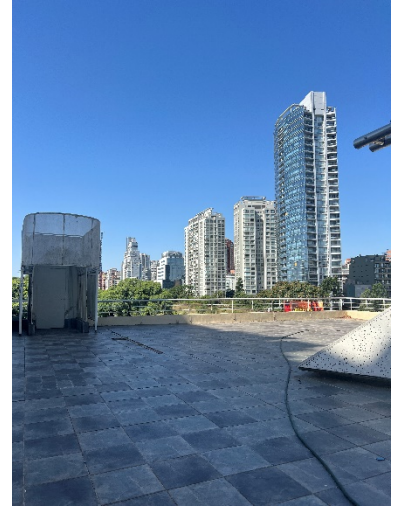
- Categoría A.
- Edificio con fachada de Curtain Wall
- Vigilancia 24 horas
- Control de acceso por molinetes
- Dos ascensores
- Dos (2) cocheras por piso
- Aire acondicionado frío calor.
- Piso técnico.
- Batería de sanitarios mas baño gerencial
- Planta estructuralmente libre



DISPONIBILIDAD CONDICIONES COMERCIALES

PISO	SUPERFICIE (m2)	ALQUILER (UDS)
1°	191	2.900
10°	180	3.500

Piso 1°: Gran balcón perimetral y terraza



Piso 5°: Sala de reuniones, despachos + gran área de trabajo



Piso 10°: Planta libre + balcón. Excelente vista



Nota importante: Toda la información y medidas provistas son aproximadas y deberán ratificarse con la documentación pertinente y no compromete contractualmente a nuestra empresa. Los gastos (expensas, abl) expresados refieren a la última información recabada y deberán confirmarse. Fotografías no vinculantes ni contractuales.

Aviso legal: Venta supeditada al cumplimiento por parte del propietario de los requisitos de la resolución general n° 2371 de la AFIP (pedido de COTI)