

JUAN B JUSTO 637 piso 2° y 3° PALERMO

ENTORNO

Estratégica localización, accesibilidad y descentralización.

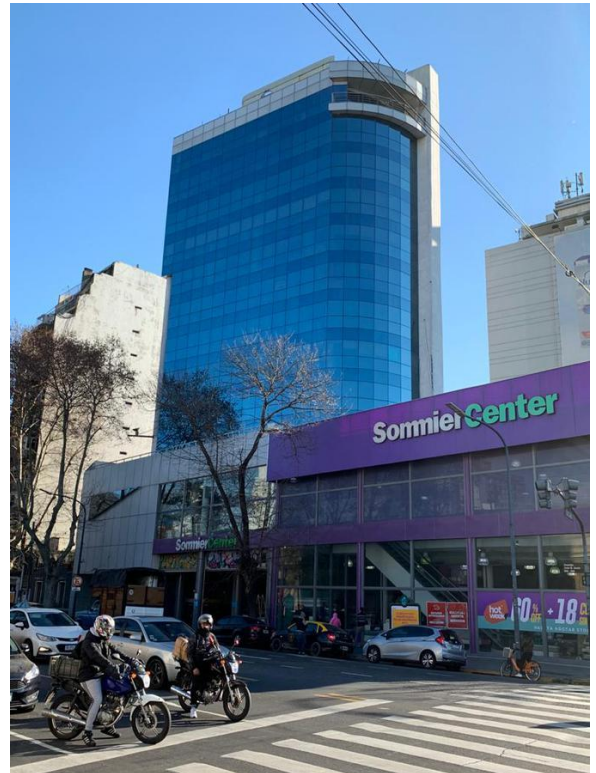
El entorno inmediato es zona de comercios desarrollos de oficinas y residencial. La zona se ha transformado en uno de los destino turísticos mas buscados en la ciudad.

Los accesos vehiculares son excelentes y el transporte público de pasajeros completo.

Metrobus (Av. Santa Fe y Av. Juan B Justo), Est. Palermo de subte D, Est. Palermo FFCC Mitre.

Completan la red de accesos las bicisendas.

Aeroparque: 10 minutos Ezeiza: 47 minutos.



CONDICIONES COMERCIALES

PISO	SUPERFICIE (m2)	ALQUILER (\$)	DISPONIBILIDAD
2°	178	3.200.000	1/5/2026
3°	178	3.950.000	inmediata

CARACTERISTICAS PRINCIPALES

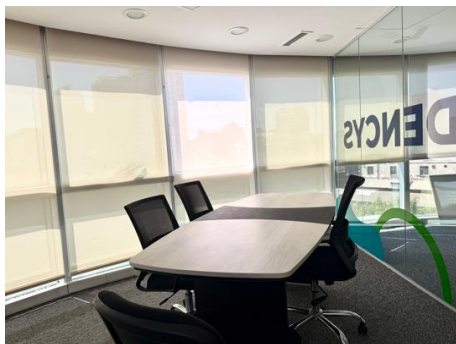
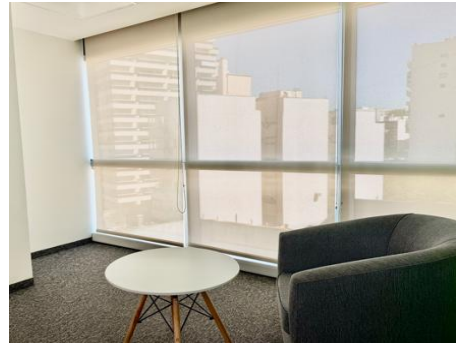
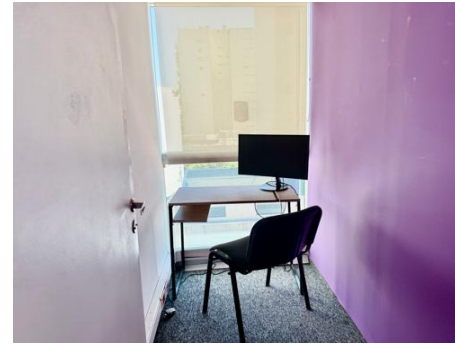
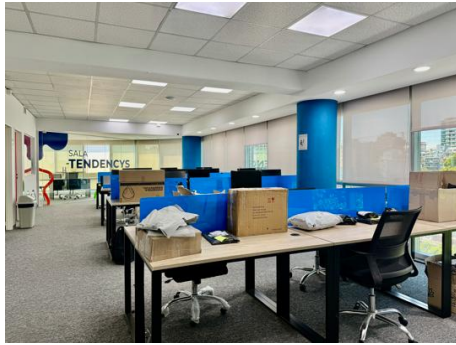
- Categoría A
- Edificio con fachada de Curtain Wall
- Vigilancia 24 horas
- Control de acceso por molinetes
- Dos ascensores
- **Superficie por piso: 178 m2**
- Dos (2) cocheras
- Aire acondicionado frío calor
- Piso técnico.
- Batería de sanitarios mas baño gerencial
- Office
- Plantas estructuralmente libres. Hoy presenta un lay-out con sala de reuniones, despachos y áreas de trabajo



IMÁGENES PISO 2



IMÁGENES PISO 3



Nota importante: Toda la información y medidas provistas son aproximadas y deberán ratificarse con la documentación pertinente y no compromete contractualmente a nuestra empresa. Los gastos (expensas, abl) expresados refieren a la última información recabada y deberán confirmarse. Fotografías no vinculantes ni contractuales.