

Juramento 1475 Piso 9° (of 9) BELGRANO

Estratégica localización, accesibilidad y descentralización.

El entorno inmediato es zona de comercios desarrollos de oficinas de categoría y residencial.

Los accesos vehiculares son excelentes y el transporte público de pasajeros completo.

Líneas de colectivos, Metrobus (Av. Cabildo), Est. Juramento de subte D, Est. Barrancas FFCC Mitre.

Completan la red de accesos las bicisendas.

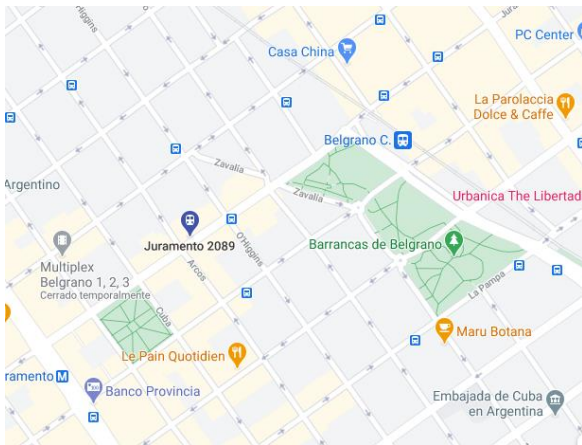
Aeroparque: 10 minutos

Ezeiza: 47 minutos.



CARACTERISTICAS PRINCIPALES

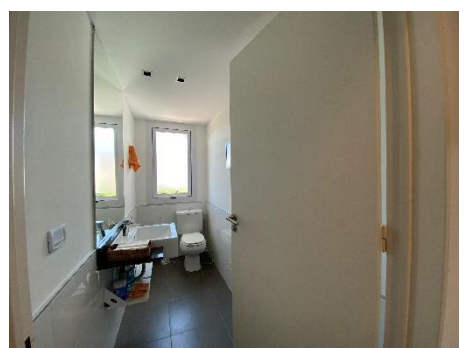
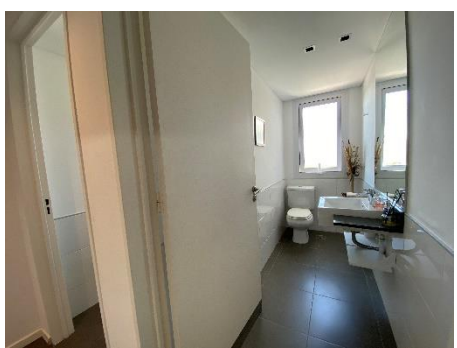
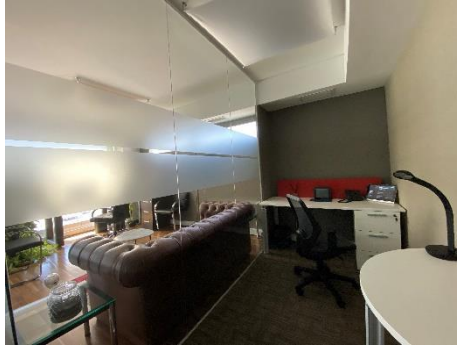
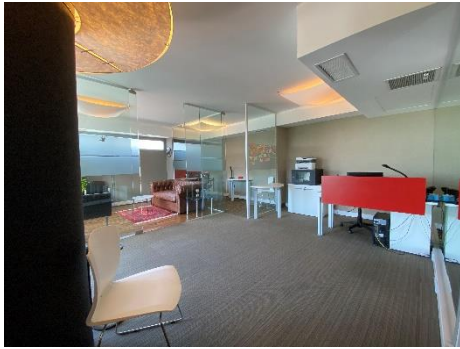
- Categoría A.
- Edificio en esquina con fachada curtain wall
- Vigilancia 24 horas y control de accesos
- Gran hall de recepción con triple altura
- Dos ascensores.
- **Superficie: 56,11 m2.**
- Aire acondicionado frío calor
- Cableado completo
- Dos baños y office
- Planta libre, actualmente con recepción, sala de reuniones y despacho
- Impecable estado,
- Venta con renta



CONDICIONES COMERCIALES

VENTA: U\$S 220.500 + IVA

IMÁGENES



Nota importante: Toda la información y medidas provistas son aproximadas y deberán ratificarse con la documentación pertinente y no compromete contractualmente a nuestra empresa. Los gastos (expensas, abl) expresados refieren a la última información recabada y deberán confirmarse. Fotografías no vinculantes ni contractuales.
Aviso legal: Venta supeditada al cumplimiento por parte del propietario de los requisitos de la resolución general n° 2371 de la AFIP (pedido de COTI)