



## LUIS MARIA CAMPOS 1061 Las Cañitas/Palermo

Zona de alta densidad, con entorno comercial consolidado. Profusión de restaurantes y cafés. Gran cantidad de edificios residenciales nuevos que tienen a familias jóvenes y estudiantes como locatarios o propietarios.

Edificios de distintas épocas, los mas recientes conjugan diseño y amenities en sus servicios. El Solar de la Abadía se constituye en el eje comercial de la zona que se completa con pequeños y modernos comercios en las calles interiores. El nuevo Centro Cultural La Abadía aporta un nuevo paseo con lindísimos espacios verdes.

Los accesos vehiculares son excelentes y el transporte público de pasajeros cubre la zona de un modo inmejorable.

Encontramos en un radio de tres cuadras, dos garajes públicos que solucionan el déficit de estacionamiento de la zona.



### CARACTERÍSTICAS PRINCIPALES

- Categoría A.
- Edificio con fachada de curtain wall.
- Vigilancia 24 horas.
- Dos ascensores.
- Aire acondicionado frío calor.
- Batería de Sanitarios
- Planta libre con algunas divisiones de calidad (blindex y madera)
- Muy buen estado.

### DISPONIBILIDA Y CONDICIONES COMERCIALES

Piso	Ubicación	Sup	Cocheras	VALORES EN UDS + IVA
3° A	frente	115	1	2.470
3° B	contrafrente	110	1	2.250
6°	completo	225	2	4.250
9°B	contrafrente	110	1	2.360

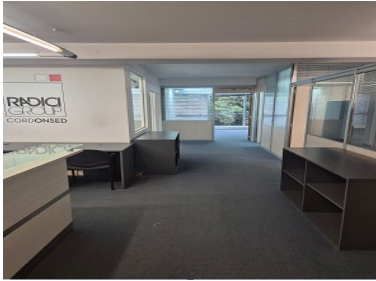
disponible a partir del 1/6  
con muebles  
con muebles

El Edificio cuenta con Seguridad las 24 hs.y Grupo Electrónico. Aysa incluida en Expensas

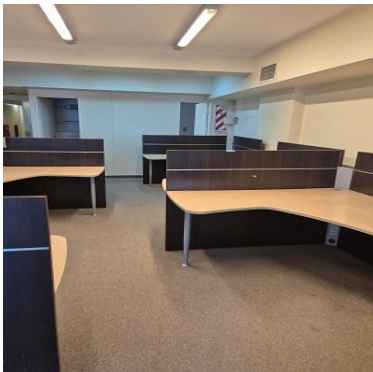
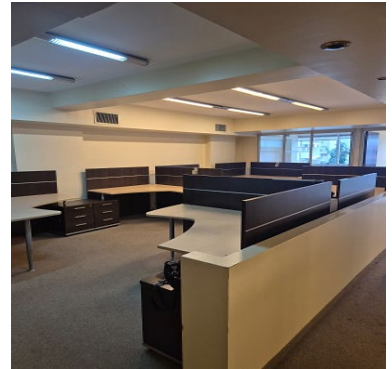
Nota importante: Toda la información y medidas provistas son aproximadas y deberán ratificarse con la documentación pertinente y no compromete contractualmente a nuestra empresa. Los gastos (expensas, abl) expresados refieren a la última información recabada y deberán confirmarse. Fotografías no vinculantes ni contractuales.

# IMAGENES

## Piso 3 frente

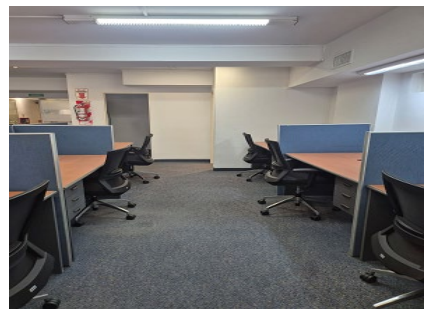
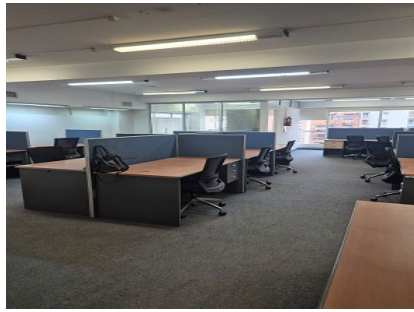


## Piso 6 completo



Nota importante: Toda la información y medidas provistas son aproximadas y deberán ratificarse con la documentación pertinente y no compromete contractualmente a nuestra empresa. Los gastos (expensas, abl) expresados refieren a la última información recabada y deberán confirmarse. Fotografías no vinculantes ni contractuales.

## Piso 9 contrafrente



Nota importante: Toda la información y medidas provistas son aproximadas y deberán ratificarse con la documentación pertinente y no compromete contractualmente a nuestra empresa. Los gastos (expensas, abl) expresados refieren a la última información recabada y deberán confirmarse. Fotografías no vinculantes ni contractuales.