

LA PAMPA 1391 5° **BELGRANO**

ENTORNO

Zona de alta densidad, de gran crecimiento y consolidación.

Profusión de restaurantes y cafés.

Gran cantidad de edificios de oficinas de categoría.

Cómodo acceso desde zona norte y hacia el centro de la ciudad.

- 10 min Aeroparque
- 41 min Ezeiza



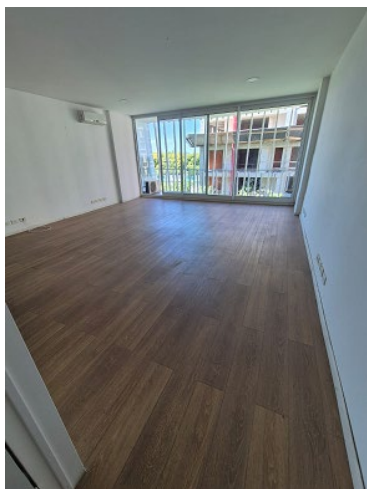
CONDICIONES COMERCIALES

Monto locativo: U\$S 1.000 + IVA



CARACTERISTICAS PRINCIPALES

- Edificio de oficinas en esquina
- Moderna fachada. Servicio de recepción
- Totem de seguridad
- Ascensor automático
- **Sup cubierta: 45 m2 + balcón**
- Oficina de planta abierta
- 1 baño (con ducha) y office
- Aire acondicionado frío calor (tipo Split)
- Office con heladera y microondas
- Pisos simil madera.
- Buen estado
- Lindísimo balcón.



Nota importante: Toda la información y medidas provistas son aproximadas y deberán ratificarse con la documentación pertinente y no compromete contractualmente a nuestra empresa. Los gastos (expensas, abl) expresados refieren a la última información recabada y deberán confirmarse. Fotografías no vinculantes ni contractuales.