

Marcelo T Alvear 768 Piso 6°D PLAZA SAN MARTIN

ENTORNO

La zona denominada Plaza San Martín, es uno de los principales focos comerciales de la Ciudad de Buenos Aires.

Dada la proximidad con las avenidas L.N. Alem y del Libertador y la Estación Central de Trenes de Retiro, el transporte y los accesos son inmejorables.

La Av. 9 de Julio y Santa Fe, son los otros dos conectores de la zona.

Distancia Ezeiza: 49 minutos

Distancia Aeroparque: 15 minutos

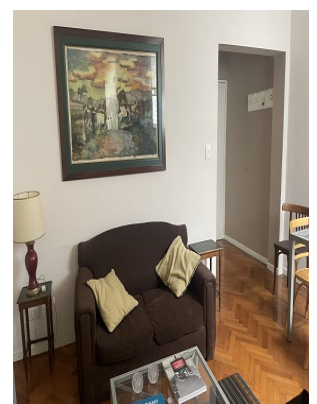
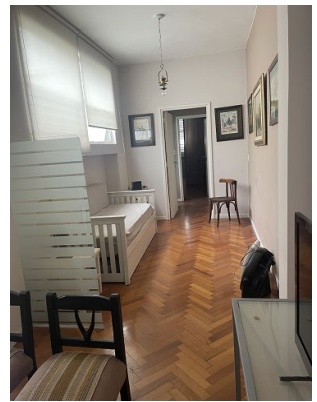


CARACTERISTICAS PRINCIPALES

- Edificio implantado en el entorno del Hotel Plaza, que está dinamizando la zona. Detrás del Palacio Paz.
- Edificio entre medianeras.
- Un ascensor.
- Portero durante el día
- Cuatro dptos por piso, palier semiprivado
- Superficie: 57.29m2 totales
- Departamento al contrafrente. Pulmón abierto
- Alquiler tradicional (2 años) amoblado
- Tres ambientes apto profesional
- Living comedor
- Dormitorio principal en suite con vestidor
- Cocina separada
- Amoblado con gusto
- ALQUILER AMOBLADO

CONDICIONES COMERCIALES

ALQUILER: 1er año U\$S 550 + IVA + gastos / 2do año U\$S 650 + IVA + gastos



Nota importante: Toda la información y medidas provistas son aproximadas y deberán ratificarse con la documentación pertinente y no compromete contractualmente a nuestra empresa. Los gastos (expensas, abl) expresados refieren a la última información recabada y deberán confirmarse. Fotografías no vinculantes ni contractuales.

Aviso legal: Venta supeditada al cumplimiento por parte del propietario de los requisitos de la resolución general n° 2371 de la AFIP (pedido de COTI)