



MARIANASTANGE
REAL ESTATE

Maipú 1300 piso 7° PZA SAN MARTÍN

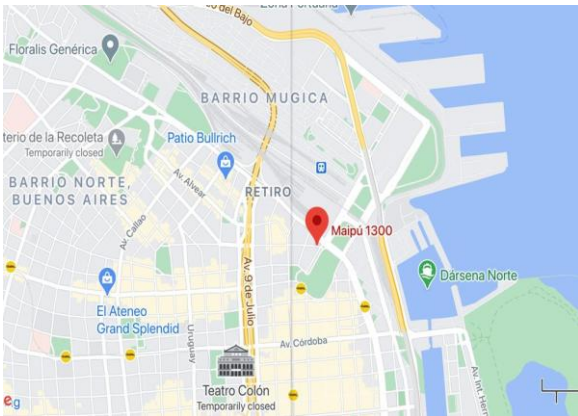
El inmueble se encuentra ubicado en una zona de fácil acceso peatonal. Las principales vías de circulación son las Av. Leandro Alem, Av. Santa Fe y Av. Córdoba. Profusión de medios de transporte público de pasajeros. A 15 minutos de aeroparque y 45 minutos de Aeropuerto internacional de Ezeiza a 5 minutos. De la casa de Gobierno El entorno esta compuesto por oficinas y edificios institucionales. El inmueble es emblemático en la zona.

Muy buena planta con excelente vista a ciudad plaza de San Martin y estación Retiro .



CARACTERISTICAS PRINCIPALES

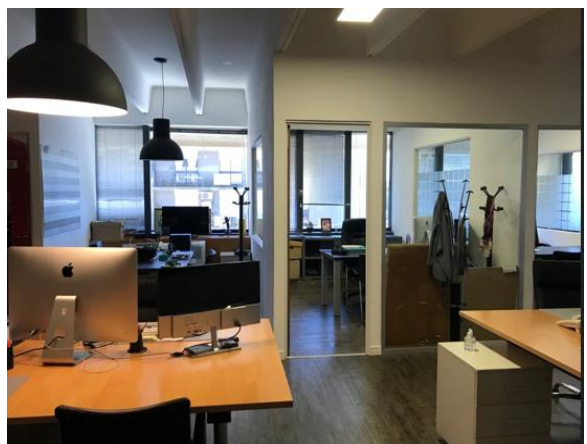
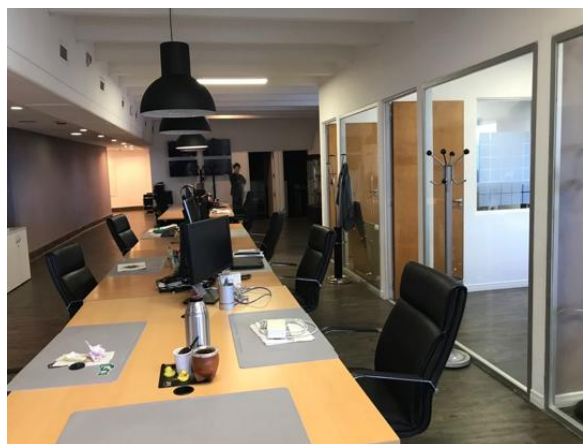
- Categoría A. Edificio Emblemático
- Frente torre hormigón y ventanas.
- Gran hall de entrada.
- Vigilancia 24 horas.
- Cinco ascensores (Fujitec)
- Excelente vista y luminosidad
- Aire acondicionado central frío-calor
- **Superficie piso completo: 448m2**
- **Superficie semipiso 224m2**
- Cocheros: 2
- Cableado: Pisoductos
- artefactos de iluminación
- Planta libre con algunas divisiones (removibles)



CONDICIONES COMERCIALES

Piso entero U\$7.600 mas IVA

Semipiso U\$S 4.000 mas IVA



Nota importante: Toda la información y medidas provistas son aproximadas y deberán ratificarse con la documentación pertinente y no compromete contractualmente a nuestra empresa. Los gastos (expensas, abl) expresados refieren a la última información recabada y deberán confirmarse. Fotografías no vinculantes ni contractuales.

Aviso legal: Venta supeditada al cumplimiento por parte del propietario de los requisitos de la resolución general n° 2371 de la AFIP (pedido de COTI)