

## Migueletes 1231 Piso 7 "1" LA IMPRENTA/PALERMO

El edificio se encuentra en Belgrano entre las avenidas Luis María Campos y del Libertador. Una de las zonas de mayor crecimiento de las últimas dos décadas.

La zona es muy densa, encontramos gran cantidad de edificios residenciales en su mayoría aptos profesionales. Esta situación ha permitido la localización de estudios profesionales que aprovechan la excelente conectividad de la zona con la apoyatura que brinda su importante infraestructura comercial.



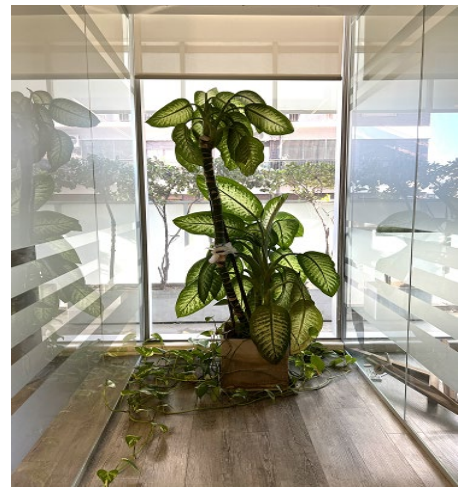
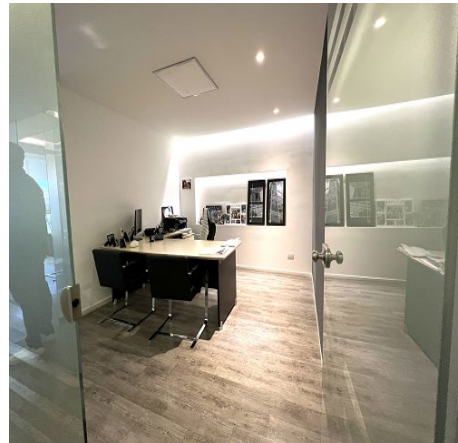
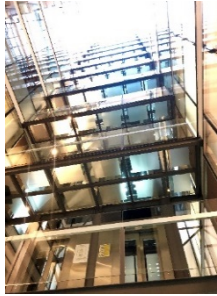
### CARACTERÍSTICAS GENERALES

- Categoría A
- Fachada aventanada con balcones
- Hall de categoría con gran atrio
- Ascensor automático (2) panorámicos
- SUM y terraza en último piso
- Dos Baños y office
- **Sup 173m<sup>2</sup> + 9,75m<sup>2</sup> balcón**
- **Excelente ofi: recepción**
- Sala de reuniones - 3 despachos-2areas de trabajo
- AA frío calor con distribución
- Artefactos de iluminación
- 2 cocheras en SS (por rampa)
- Lista para ser ocupada

### CONDICIONES COMERCIALES

Precio alquiler U\$ 2900 + IVA

# IMAGENES



Nota importante: Toda la información y medidas provistas son aproximadas y deberán ratificarse con la documentación pertinente y no compromete contractualmente a nuestra empresa. Los gastos (expensas, abl) expresados refieren a la última información recabada y deberán confirmarse. Fotografías no vinculantes ni contractuales.