



Moreno 877 Piso 2° MONTSERRAT

Se trata de un edificio torre de 24 pisos de moderna arquitectura contigua al Hotel Intercontinental en el corazón del barrio de Monserrat, uno de los mas antiguos de la Ciudad de Buenos Aires. Dentro del macro centro de Buenos Aires en las proximidades del distrito financiero central y a una cuadra de la estación de subte Moreno de la linea C. El edificio se desarrolló en una plaza semipública, que junto al Hotel Intercontinental y la Iglesia de San Juan Bautista conforman un espacio único dentro del barrio..

Distancia Ezeiza: 45 minutos

Distancia Aeroparque: 21 minutos



CONDICIONES COMERCIALES

Alquiler: U\$S 9.400 + IVA

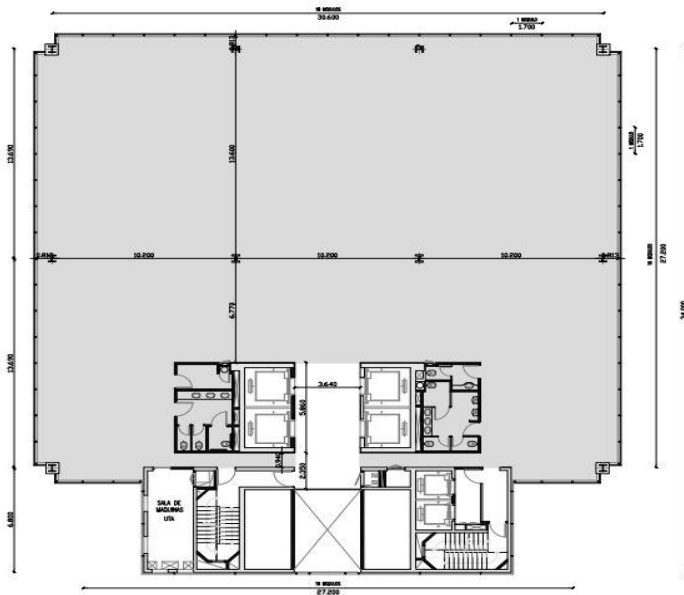
Venta: U\$S 3.000.000



CARACTERISTICAS PRINCIPALES

- Desarrollada en SS, PB y 24 niveles
- Categoría AAA
- Diseñado por el Arq. Mario Roberto Álvarez quien dejó su huella a través de la estudiada utilización del espacio, generando amplias plantas de importante superficie. Otra característica saliente del edificio es la gran altura de los cielorrasos.
- Seguridad 24 horas. Control de accesos
- 2 baterías de 4 ascensores cada una y 2 ascensores VIP, marca FUJITEC.
- **Superficie disponible: 851,79m2 (posibilidad de mas metros en el edificio)**
- **8 cocheras**
- Planta libre (sólo 2 columnas)
- Pisoductos de 3 vías.
- Batería de baños y posibilidad de instalar baños jerárquicos.
- Baño para discapacitados.
- Cocina completa con sector comedor
- Sistema de detección y extinción de incendios (sprinklers). Escaleras presurizadas.
- Aire acondicionado con hasta 26 cajas de volumen de aire variable por piso.
- Cielorraso con artefactos de iluminación.

IMAGENES



Nota importante: Toda la información y medidas provistas son aproximadas y deberán ratificarse con la documentación pertinente y no compromete contractualmente a nuestra empresa. Los gastos (expensas, abl) expresados refieren a la última información recabada y deberán confirmarse. Fotografías no vinculantes ni contractuales.