



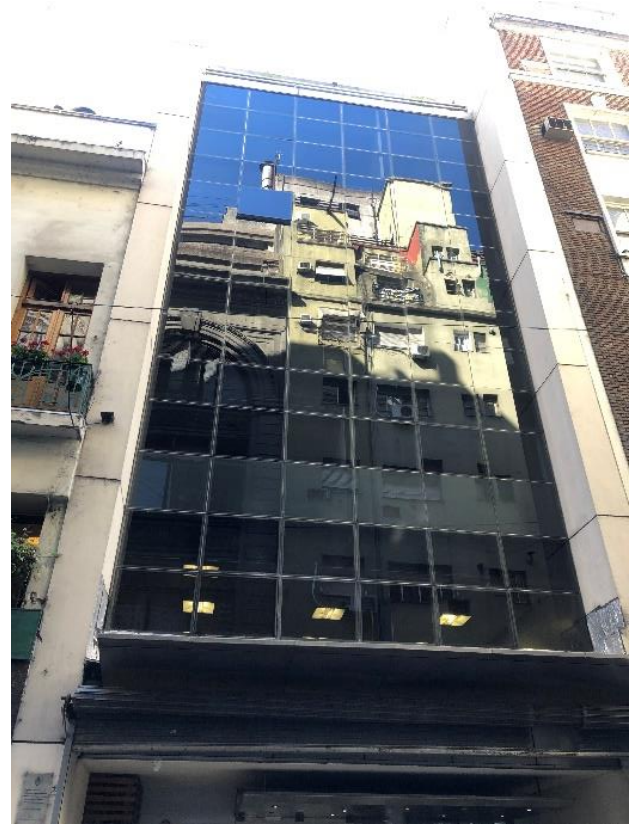
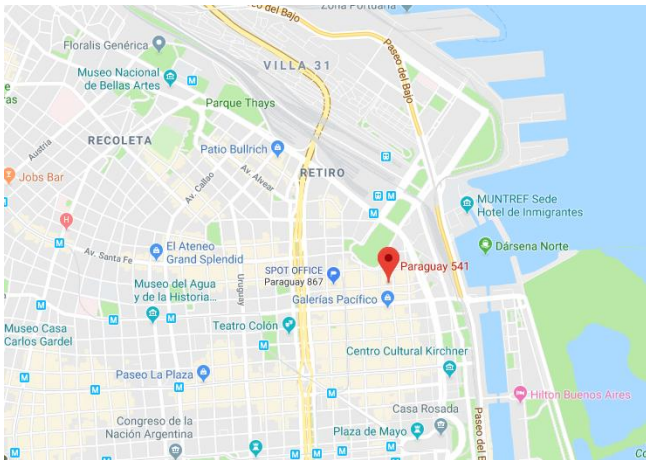
MARIANA STANGE
REAL ESTATE

Paraguay 541 6° MICROCENTRO

La zona denominada Plaza San Martín, es uno de los principales focos comerciales de la Ciudad de Buenos Aires.

Dada la proximidad con las avenidas L.N. Alem y del Libertador y la Estación Central de trenes de Retiro, el transporte y los accesos son inmejorables.

- 15 min Aeroparque
- 40 min Ezeiza



CARACTERISTICAS PRINCIPALES

- o Categoría B
 - o Fachada aventanada
 - o Desarrollado en PB + 7 plantas de oficinas
 - o Ascensor automático
 - o Planta libre con dos baños y office
 - o Equipo de AA con distribución completa
 - o Sup disponible:
- Piso 6° : 125 m² + balcón 13 m²
Piso 6° + 7°: 187m² + 45m² balcones y terrazas

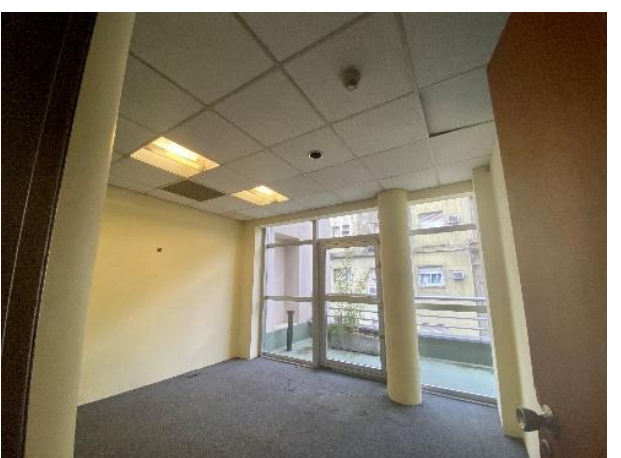
CONDICIONES COMERCIALES

ALQUILER:

Piso 6°: \$ 123.000 + IVA

Piso 6° + 7°: \$ 200.000 + IVA

IMAGENES



Nota importante: Toda la información y medidas provistas son aproximadas y deberán ratificarse con la documentación pertinente y no compromete contractualmente a nuestra empresa. Los gastos (expensas, abl) expresados refieren a la última información recabada y deberán confirmarse. Fotografías no vinculantes ni contractuales.
Aviso legal: Venta supeditada al cumplimiento por parte del propietario de los requisitos de la resolución general n° 2371 de la AFIP (pedido de COTI)