

## Paraguay 733 piso 10° CATALINAS NORTE

### ENTORNO

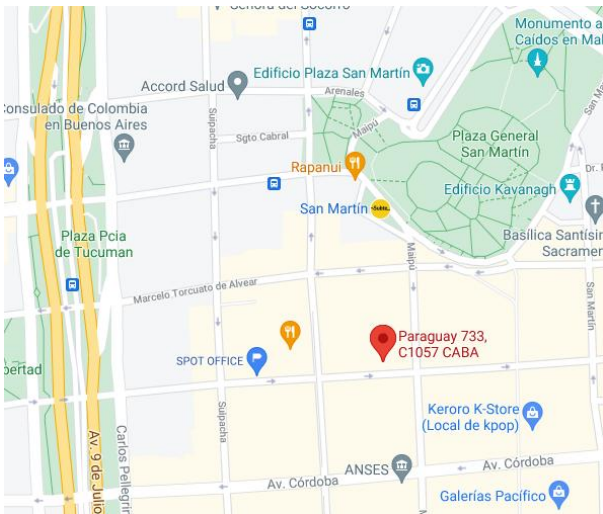
La zona denominada Plaza San Martín, es uno de los principales focos comerciales de la Ciudad de Buenos Aires.

Dada la proximidad con las avenidas L.N. Alem y del Libertador y la Estación Central de Trenes de Retiro, el transporte y los accesos son inmejorables.

La Av. 9 de Julio y Santa Fe, son los otros dos conectores de la zona.

Distancia Ezeiza: 49 minutos

Distancia Aeroparque: 15 minutos



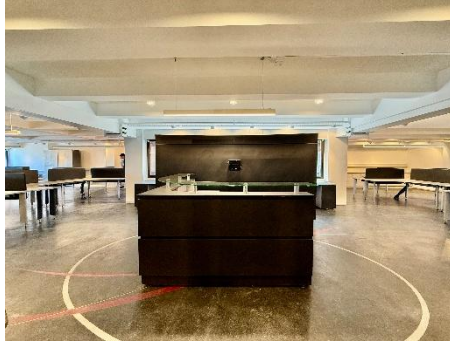
### CONDICIONES COMERCIALES

U\$S 6.000 + IVA



### CARACTERISTICAS PRINCIPALES

- Edificio categoría A
- Hall de recepción corporativo con seguridad 24hs y control de accesos
- Sector de cowork en PB
- Amplio salón y gran terraza en piso 12°
- Grupo electrógeno cubre el 100% del funcionamiento del edificio (dos generadores de 500kva + 310kva)
- Ascensores (4) Fujitec
- Sprinklers, hidrantes y escaleras presurizadas
- Cocheras por rampa
- **Sup: 375m2**
- Planta flexible 3 despachos mas sala de reuniones al frente, sala de reuniones al contrafrente. Phoneboths. Area abierta colaborativa.
- Totalmente armado y amoblado. Listo para ser ocupado. 36 puestos en área libre mas los sectores privados.
- Pisoductos
- Cielorrasos con artefactos de iluminación
- AA central
- Balcón de uso exclusivo al frente



Piso	Superficie Propia (m2)	Cocheras	Monto Locativo (U\$S + IVA)
1	550	2	6.600
2	550	2	6.600
6	462	2	7.400
7	459	2	7.400
8	459	2	7.400
9	459	2	7.400
10	375	1	6.000
11	325	1	5.200
<b>Total</b>	<b>3.639</b>	<b>14</b>	

**Otros pisos disponibles en el edificio**

Nota importante: Toda la información y medidas provistas son aproximadas y deberán ratificarse con la documentación pertinente y no compromete contractualmente a nuestra empresa. Los gastos (expensas, abl) expresados refieren a la última información recabada y deberán confirmarse. Fotografías no vinculantes ni contractuales.