

## Paseo Colón 275 Piso 9

### MONSERRAT

#### ENTORNO

La dirección está sobre Avenida Paseo Colón, una de las arterias principales del centro-sur de Buenos Aires, que conecta con zonas como San Telmo y el Casco Histórico y conduce hacia la zona de Puerto Madero y el Microcentro. La avenida cuenta con arquitectura variada, con edificios históricos, comerciales y de oficinas, y está bien servida por transporte público, incluyendo colectivos y estaciones de subte en las cercanías.

También se puede llegar caminando o en transporte a puntos emblemáticos de la ciudad como Plaza de Mayo y la Casa Rosada, que son un par de cuadras hacia el norte (parte del Casco Histórico porteño).



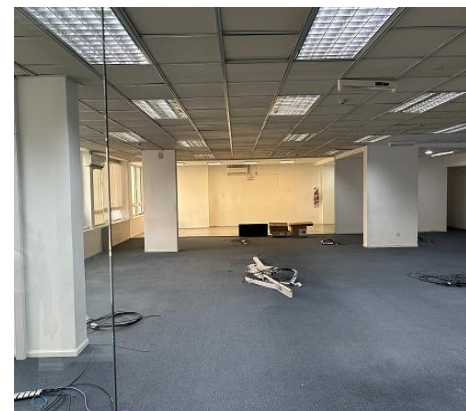
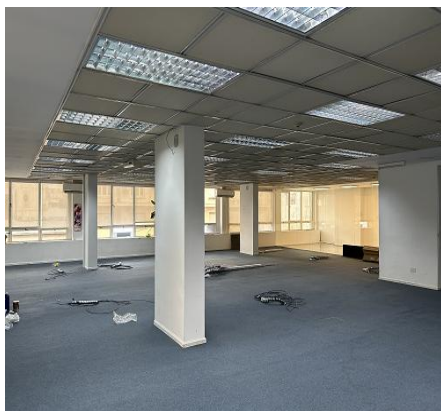
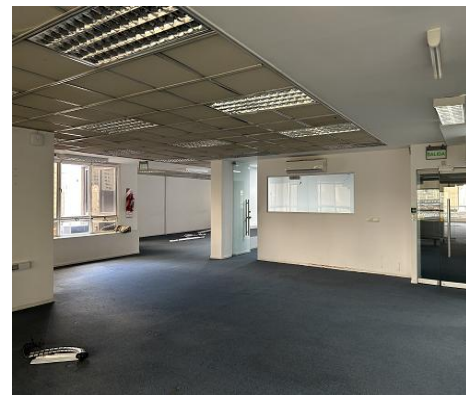
#### CONDICIONES COMERCIALES

ALQUILER : \$6.000.000 + IVA + Gastos



#### CARACTERISTICAS PRINCIPALES

- **SUP 620m2**
- Muy luminoso
- Piso con vista al río en planta libre con divisiones de vidrio.
- Actualmente cuenta con 3 salas de reuniones y una amplia área de trabajo al frente. Al contrafrente 2 despachos, área de trabajo y office.
- Baños generales y 1 privado.
- Artefactos de luz y cortinas
- Pisoducto
- 5 cocheras (disponibilidad de mas cocheras)
- Seguridad 24hs



Nota importante: Toda la información y medidas provistas son aproximadas y deberán ratificarse con la documentación pertinente y no compromete contractualmente a nuestra empresa. Los gastos (expensas, abl) expresados refieren a la última información recabada y deberán confirmarse. Fotografías no vinculantes ni contractuales.

Aviso legal: Venta supeditada al cumplimiento por parte del propietario de los requisitos de la resolución general n° 2371 de la AFIP (pedido de COTI)