

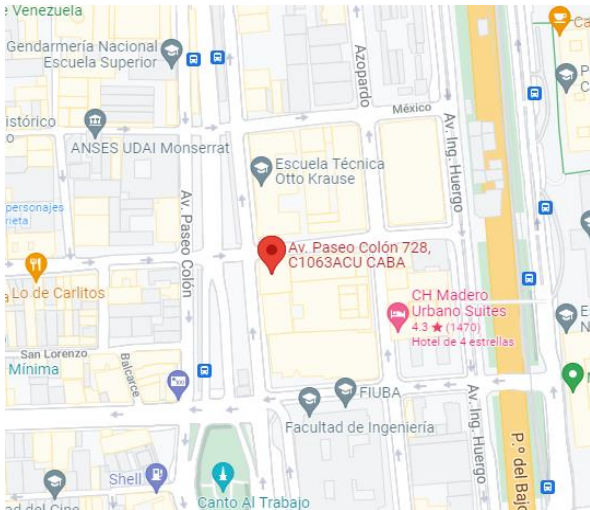
Av. Paseo Colon 728 MONSERRAT

ENTORNO

Ubicado a pocas cuadras de Plaza de Mayo, al igual que la Catedral Metropolitana, Casa Rosada, Ministerio de Economía de la Nación y Banco de la Nación Argentina. Amplia red de transporte privado y público (Metrobus, Subte: Líneas D, A y E). A 10 minutos de Estación Retiro

Muy buena conectividad

- 25 min de Aeroparque
- 35 min de Ezeiza



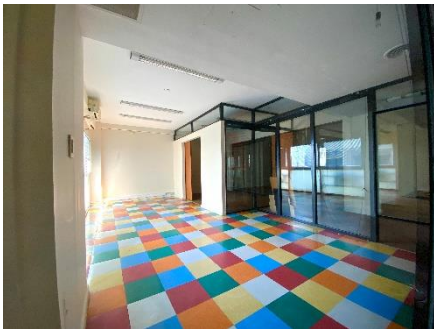
CARACTERISTICAS PRINCIPALES

- o Edificio categoría B
- o Seguridad: 24/7, control de acceso con molinetes
- o Ascensores: 2
- o Cocheras
- o Planta libre en esquina con divisiones móviles
- o Pisoductos
- o Cielorrasos suspendidos con artefactos de iluminación
- o Baterías de baños para ambos sexos
- o Sistema contra incendio: Detectores, hidrantes y matafuegos
- o Aire Acondicionado: Equipos de AA central, y en algunos sectores Fancoil por piso

DISPONIBILIDAD Y CONDICIONES COMERCIALES

PISO	SUPERFICIE (m2)	COCHERAS	MONTO LOCATIVO (U\$S + IVA)
6°	538,96	6 (2 dobles y 2 simples)	3.800
7°	277,65	3 (1 doble y 1 simple)	2.200
9°	707,81	7 (1 doble y 5 simples)	5.600

IMAGENES



Nota importante: Toda la información y medidas provistas son aproximadas y deberán ratificarse con la documentación pertinente y no compromete contractualmente a nuestra empresa. Los gastos (expensas, abl) expresados refieren a la última información recabada y deberán confirmarse. Fotografías no vinculantes ni contractuales.