

## Posta 4789 - EDIFICIO ZETA SAAVEDRA

### ENTORNO

El edificio Zeta se encuentra en una de las zonas de mayor crecimiento comercial, el Polo DOT.

A 400m de la intersección entre Au. Panamericana y Av. General Paz. Buen acceso vehicular y a través de medios de transporte públicos (colectivos y tren).



### CARACTERISTICAS PRINCIPALES

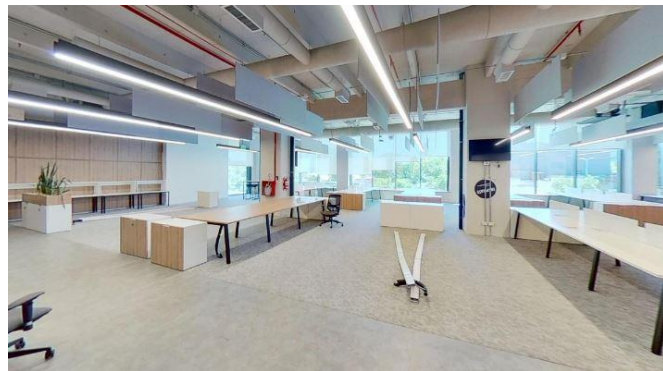
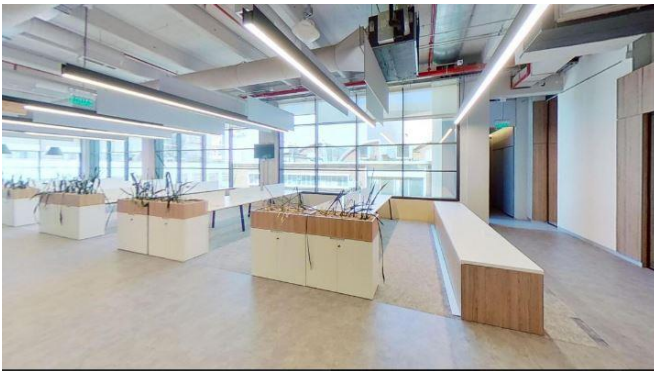
- Edificio de oficinas AAA de 11 pisos.
- 10 ascensores.
- Hall de entrada con triple altura.
- Carpintería de aluminio con DVH.
- CCTV.
- Sistemas contra incendios:
- Sprinkles
- Detectores de humo.
- Sistema de aire acondicionado VRV
- Piso técnico
- Oficina en 1° piso totalmente amoblada
- **Sup: 1395m2 + 13 cocheras**
- Artefactos de iluminación
- Cielorraso a instalar por el inquilino
- Batería de baños para hombres y mujeres

### CONDICIONES COMERCIALES

U\$S 40.455 + IVA



## IMAGENES



Nota importante: Toda la información y medidas provistas son aproximadas y deberán ratificarse con la documentación pertinente y no compromete contractualmente a nuestra empresa. Los gastos (expensas, abl) expresados refieren a la última información recabada y deberán confirmarse. Fotografías no vinculantes ni contractuales.