

# Pueyrredón 2464 **RECOLETA**

## ENTORNO

Ubicado sobre Av. Pueyrredón entre las calles Levene y Guido, en una de las zonas más dinámicas de Recoleta, el inmueble se beneficia de una excelente conectividad y una amplia oferta de servicios. A pocas cuadras de Av. Las Heras y Av. del Libertador, y muy cerca de espacios verdes como el Parque Las Heras. .

En un entorno muy interesante con el Museo Nacional de Bellas Artes y el Shopping Buenos Aires Design hoy reciclado en OH! Buenos Aires. También cercano a La Iglesia del Pilar y el iconico cafe La Biela .

Por el otro lado la Facultad de Derecho ( UBA) con la terminal Subte H .



## CARACTERISTICAS PRINCIPALES

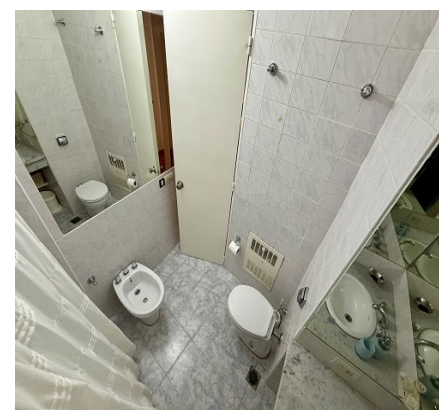
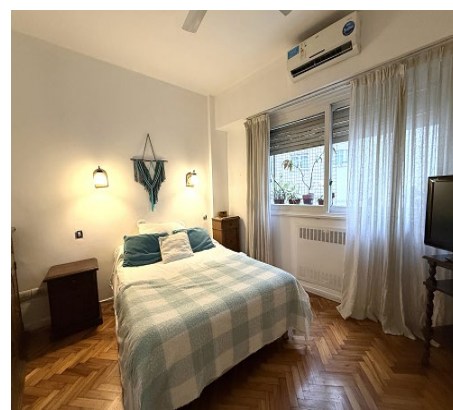
- Contrafrente con baulera jaula y vigilancia.
- Semi piso y cuenta de un luminoso living comedor, con cocina abierta al living
- 1 toilette
- 2 dormitorios
- 1 baño completo .
- Sector lavadero junto a baño de servicio con ducha .
- Los pisos son de parquet
- Entrada de servicio con ascensor
- Ascensor principal
- Vigilancia por tótem. 2 encargados con horario de 7 a 20 hs de lunes a viernes
- **SUP 73mts2**



## CONDICIONES COMERCIALES

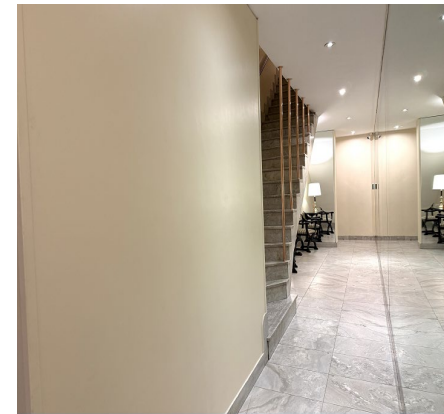
**VENTA: U\$S 196.000**

**Expensas Mayo: \$200.000**



Nota importante: Toda la información y medidas provistas son aproximadas y deberán ratificarse con la documentación pertinente y no compromete contractualmente a nuestra empresa. Los gastos (expensas, abl) expresados refieren a la última información recabada y deberán confirmarse. Fotografías no vinculantes ni contractuales.

Aviso legal: Venta supeditada al cumplimiento por parte del propietario de los requisitos de la resolución general n° 2371 de la AFIP (pedido de COTI)



Nota importante: Toda la información y medidas provistas son aproximadas y deberán ratificarse con la documentación pertinente y no compromete contractualmente a nuestra empresa. Los gastos (expensas, abl) expresados refieren a la última información recabada y deberán confirmarse. Fotografías no vinculantes ni contractuales.

Aviso legal: Venta supeditada al cumplimiento por parte del propietario de los requisitos de la resolución general n° 2371 de la AFIP (pedido de COTI)