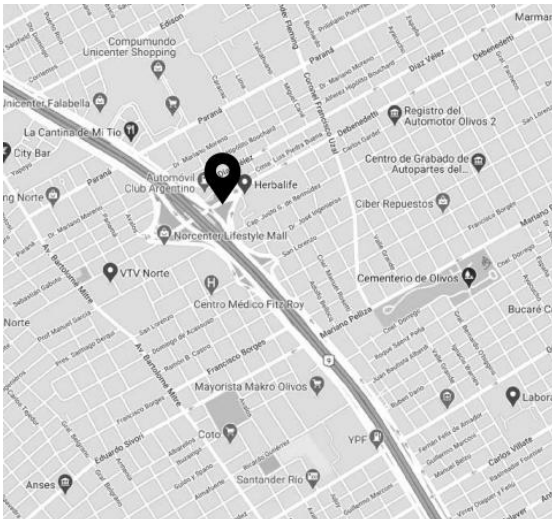


Repetto 3653 **Olivos Building** **OLIVOS**

ENTORNO

Complejo de edificios de oficinas desarrollado en 2 y 3 subsuelos de cocheras, P.B y 5 pisos.

Ubicado a metros de la calle San Lorenzo y Panamericana. Su ubicación es estratégica. Frente al complejo Showcenter y cercano a Unicenter, la oferta de comercios y servicios es diversa, así como una importante variedad de alternativas gastronómicas



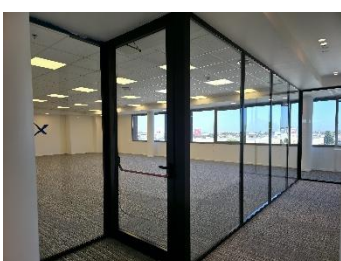
CARACTERISTICAS PRINCIPALES

- Edificio categoría AAA compuesto por 3 edificios independientes
- Gran lobby de recepción, sala de intendencia y control de BMS
- Cada edificio cuenta con 3 ascensores Otis
- Escaleras de emergencia, seguridad 24 horas, circuito cerrado de TV (CCTV) y control de acceso por molinetes
- Grupos electrógenos (100% de la op. cubierta)
- Jardín, deck exterior, salas de reuniones y showroom. Comedor totalmente instalado con posibilidad de catering a valores competitivos. Gimnasio con vestuarios.
- Cocheras propias y de cortesía
- Plantas libres
- Piso técnico con alfombra modular
- Fachadas aventanadas con DVH
- Detección incendios-sprinklers
- Escaleras de incendio (NFPA)
- Cada oficina se encuentra uperizada y totalmente cableada (categoría 6)
- Aire acondicionado (Carrier) con distribución
- Cielorrasos con artefactos de iluminación
- Excelente luz natural
- Posibilidad de plantas armadas con mobiliario

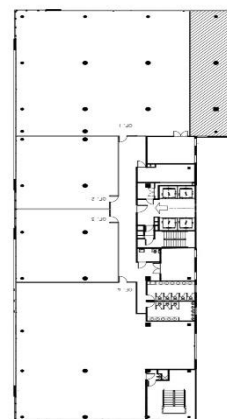
DISPONIBILIDAD - CONDICIONES COMERCIALES

| Edificio | Piso | Superficie (m2) | Cocheras | Comentarios | Alquiler |
|--------------------|------|-----------------|----------|---------------------------------|----------------|
| Olivos Building II | 5° | 177 | 3 | | U\$S 22/m2+IVA |
| Olivos BuildingIII | 1° | 176 | 3 | Posibilidad de unificar = 861m2 | |
| | | 176 | 3 | | |
| | | 509 | 9 | | |
| | 4° | 240 | 5 | Dividido, salas equipadas | |

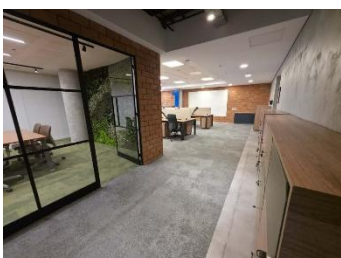
Olivos Building II_5°



Olivos Building III_1°



Olivos Building III_4°



Area colaborativa sin mobiliario, salas totalmente equipadas

Nota importante: Toda la información y medidas provistas son aproximadas y deberán ratificarse con la documentación pertinente y no compromete contractualmente a nuestra empresa. Los gastos (expensas, abl) expresados refieren a la última información recabada y deberán confirmarse. Fotografías no vinculantes ni contractuales.