



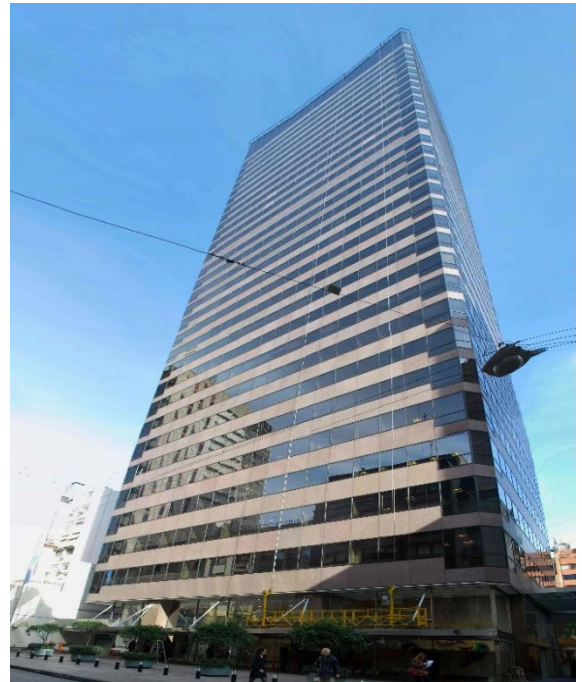
MARIANASTANGE
REAL ESTATE

San Martín 344 Piso 9° MICROCENTRO

ENTORNO

El edificio se encuentra en el microcentro de la ciudad a metros de la Av. Corrientes. El entorno es altamente densificado, plenamente consolidado y cuenta con completa y abundante disponibilidad de equipamiento y servicios. Las construcciones en la zona son de distintas épocas, en su gran mayoría destinadas a oficinas (privadas o institucionales)

El transporte público en la zona es excelente y las vías de acceso vehicular muy buenas.



CARACTERISTICAS

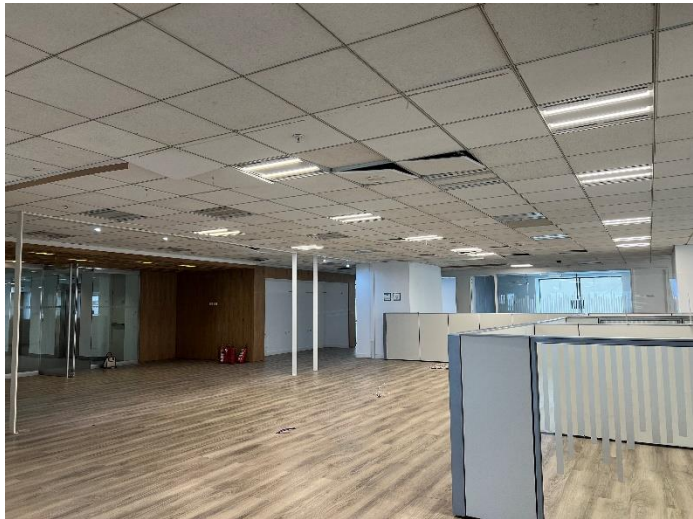
- o Edificio categoría AAA en torre (2001)
- o Desarrollado en SS, PB y 30 pisos
- o Seguridad 24 hs. CCTV. Control de accesos.
- o Grupo electrógeno 2 x 910 kVA (100% cobertura)
- o Batería de ascensores de 8 ascensores (Fujitec)
- o Plantas estructuralmente libres con batería de sanitarios y office.
- o **Sup propia por piso 708 m²** aprox
- o 4 cocheras
- o Cielorrasos suspendidos con artefactos de iluminación
- o Piso técnico
- o Red de incendio según normas NFPA: sprinklers completa, detectores de humo, escalera presurizable
- o AA tipo VAV



CONDICIONES COMERCIALES

MONTO LOCATIVO: U\$ 11.000 +IVA

IMAGENES



Nota importante: Toda la información y medidas provistas son aproximadas y deberán ratificarse con la documentación pertinente y no compromete contractualmente a nuestra empresa. Los gastos (expensas, abl) expresados refieren a la última información recabada y deberán confirmarse. Fotografías no vinculantes ni contractuales.