

## Venezuela 151 piso 8°

### ENTORNO

Ubicado a pocas cuadras de Plaza de Mayo, a metros de Av. Paseo Colón, una de las avenidas ejes de la ciudad. Excelente conectividad.

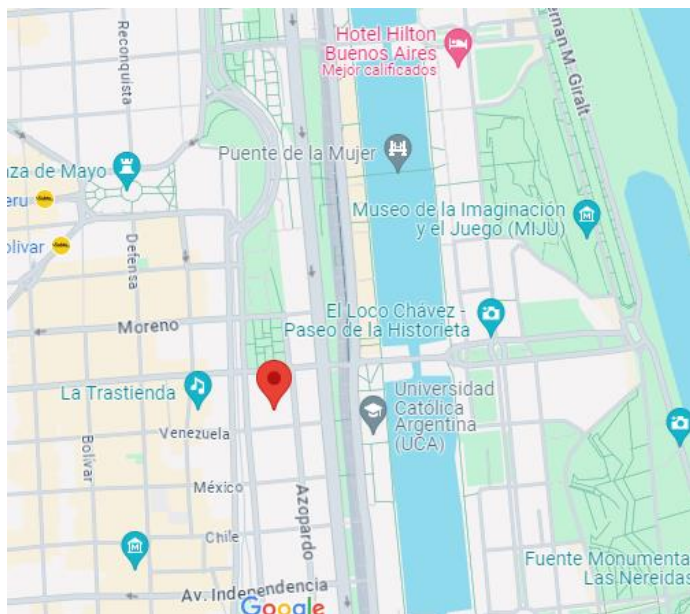
Amplia red de transporte privado y público (Metrobus, Subte: Líneas D, A y E). A 10 minutos de Estación Retiro

- 25 min de Aeroparque - 35 min de Ezeiza



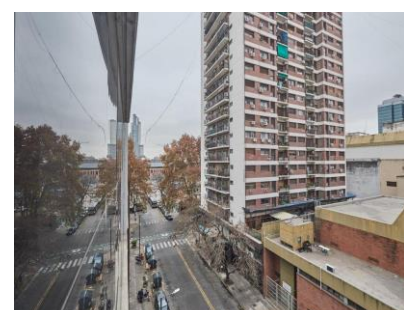
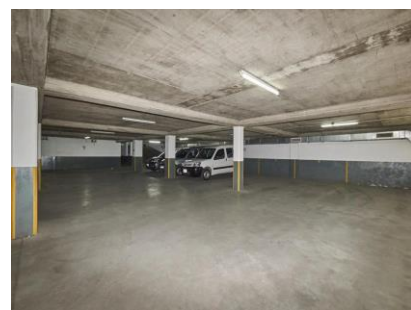
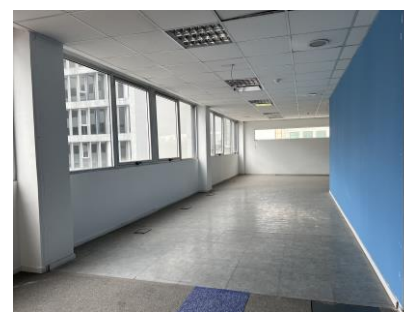
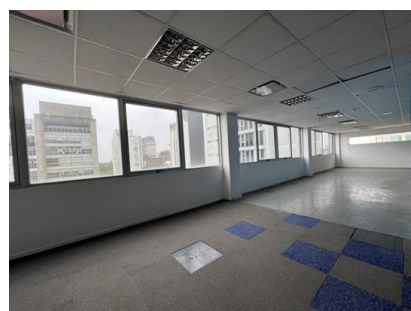
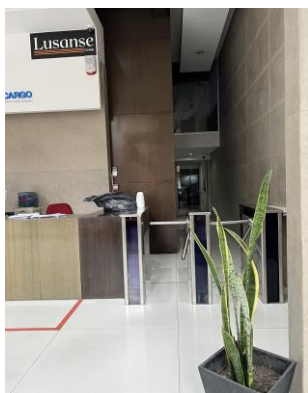
### CARACTERISTICAS PRINCIPALES

- Edificio cat B desarrollado en planta baja y 13 pisos superiores (1° y 2° piso destinados a cocheras)
- Doble frente, curtain wall
- Hall de entrada con control de acceso. Consola de comando y vigilancia con monitoreo sistema de televisión y cámaras del control de accesos, sistema de alarma e incendio
- Tres ascensores – Escalera presurizable en caso de incendio
- **Sup oficina: 400,35m2 (199,47m2 + 200.88m2) + 4 cocheras**
- Planta libre con algunas divisiones.
- Cielorrasos con artefactos de iluminación
- Piso técnico
- Dos baterías de baños y office. Ascensor para discapacitados
- Aire Acondicionado central con distribución
- Excelente luminosidad



### MONTO LOCATIVO

UDS 3.950 + IVA



Nota importante: Toda la información y medidas provistas son aproximadas y deberán ratificarse con la documentación pertinente y no compromete contractualmente a nuestra empresa. Los gastos (expensas, abl) expresados refieren a la última información recabada y deberán confirmarse. Fotografías no vinculantes ni contractuales.